



Adherida a la Federación Iberoamericana de Asociaciones Financieras (FIBAFIN)

## **BOLETIN ECONOMICO FINANCIERO**

**Agosto - 2008**



Elaborado por: MSc Fernando Paciello

Colaboración: José Bera

### **Fuente de Datos:**

- 1 Boletines Estadísticos de la Superintendencia de Bancos – BCP
- 2 Informes Económicos Banco Central del Paraguay

## 1 SISTEMA FINANCIERO NACIONAL

A continuación presentamos el análisis de las variables del sistema financiero con los datos correspondientes al primer semestre del presente año.

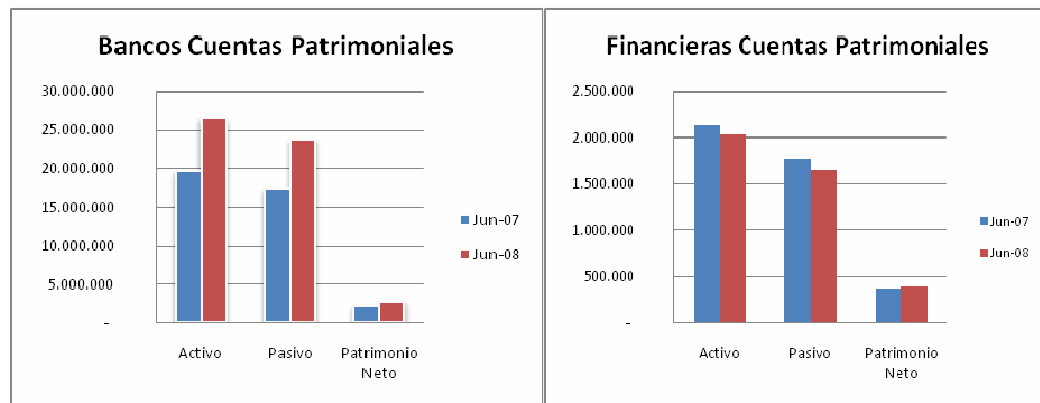
Los datos son tomados de los informes elaborados por la Superintendencia de Bancos y Financieras del BCP.

### 1.1 Aspectos Generales

El sistema financiero en su conjunto sigue creciendo a tasas importantes, los datos de junio del presente año muestran un incremento en los últimos 12 meses de 32% en el activo y de 30% en el pasivo.

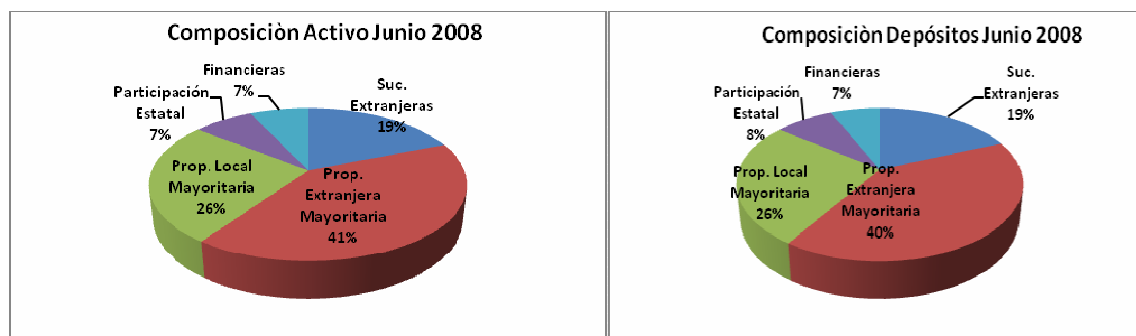
El crecimiento acumulado al primer semestre del 2008 del Activo es de 18% y del Pasivo de 16%, sin embargo al comparar las variaciones con el mismo periodo del año anterior se ve una disminución en el crecimiento ya que las mismas variaciones fueron de 20% y 21%.

En lo que respecta a la participación por sector, el 93% tanto del activo como del pasivo se concentra en los bancos, esta composición viene manteniéndose en lo que va del año.



Dentro del sector de bancos puede observarse un cambio en la concentración, a junio del 2007 la mayor concentración se daba en los bancos de propiedad extranjera mayoritaria y le seguían las sucursales extranjeras directas.

A junio de 2008 los bancos de propiedad extranjera mayoritaria siguen concentrando la mayor porción de mercado e incluso aumentaron la misma pero le siguen los bancos de propiedad local mayoritaria.



Al comparar la cantidad de personas que trabajan en bancos y financieras entre el primer semestre del presente año y el anterior hay un incremento de 695 personas más en bancos y una disminución de 100 personas en financieras; lo que evidencia que aún con la transformación de Visión al segmento de Bancos, las financieras siguen generando empleo en el país.

## 1.2 Activo

El total de activo en los bancos en el mes de junio muestra una variación positiva del 1%, en las empresas financieras la variación fue negativa de 1,6%. El análisis del semestre muestra que los bancos aumentaron su activo en 21%, mientras que las financieras disminuyeron en 16%.

Al excluir a Visión en el 2007 del grupo de empresas financieras, el activo muestra un incremento del 19%.

**Cuadro: Composición del Activo**

<b>Rubro</b>	<b>BANCOS</b>			<b>FINANCIERAS</b>		
	<b>Jun-07</b>	<b>Dic-07</b>	<b>Jun-08</b>	<b>Jun-07</b>	<b>Dic-07</b>	<b>Jun-08</b>
<b>Caja- Bancos</b>	8,04%	6,1%	8,67%	11,42%	8,3%	8,01%
<b>Encaje</b>	13,42%	13,5%	12,63%	5,97%	5,6%	5,64%
<b>Inversiones</b>	23,15%	20,0%	21,81%	4,70%	2,6%	4,76%
<b>Prod. Financieros Vigentes</b>	0,54%	0,65%	0,61%	1,74%	2,1%	1,77%
<b>Prod. Financieros Vencidos</b>	0,04%	0,02%	0,02%	0,22%	0,2%	0,20%
<b>Bienes Realizables y Adjudicados en Pago</b>	0,30%	0,23%	0,20%	0,44%	0,3%	0,33%
<b>Bienes de Uso</b>	1,46%	1,41%	1,29%	3,41%	3,3%	2,99%
<b>Otros Activos</b>	0,74%	1,1%	0,75%	2,86%	2,4%	2,78%
<b>Prestamos Netos</b>	46,47%	51,3%	48,09%	68,76%	74,60%	73,22%

En la composición del activo que se expone en el cuadro superior se nota una cierta estabilidad en los últimos 12 meses en términos agregados, tanto en el grupo de empresas bancarias y de empresas financieras.

## 1.3 Cartera Activa

### 1.3.1 Préstamos Netos

#### Bancos

El saldo de los préstamos netos en los bancos continúa registrando importantes incrementos en términos interanuales, así al mes de Junio la variación fue del 42%. La variación mensual por su parte fue negativa de 1,5% y la correspondiente al primer semestre del año fue de 15,3%.

En el análisis del primer semestre el aspecto mas resaltante es la disminución de los préstamos interbancarios, cuya variación fue del -43,5%.

Los préstamos al sector financiero por su parte muestran un incremento del 19%, que se ve acompañado del crecimiento de las provisiones en el mismo porcentaje.

**Cuadro: Composición Préstamos Netos – Bancos (Millones de Gs.)**

<b>Tipo de Préstamo</b>	<b>Jun-07</b>	<b>Dic-07</b>	<b>Jun-08</b>	<b>Var. Mensual</b>	<b>Var. Inter-anual</b>	<b>Var. Acum.</b>
Sector Financiero	1.564.699	1.433.225	1.702.153	13,6%	8,8%	18,8%
Préstamos Interbancarios	80.000	133.920	75.710	9,6%	-5,4%	-43,5%
Sector No Financiero	7.498.970	9.769.787	11.302.532	-0,4%	50,7%	15,7%
Créditos y Colocaciones Vencidos	38.261	31.361	53.026	15,1%	38,6%	69,1%
Deudores. C/ Arreglo y Créditos Morosos	149.499	97.353	95.661	4,5%	-36,0%	-1,7%
Provisiones	-248.038	-252.863	-299.393	-0,9%	20,7%	18,4%
<b>Total</b>	<b>9.083.390</b>	<b>11.212.783</b>	<b>12.929.689</b>	<b>1,4%</b>	<b>42,3%</b>	<b>15,3%</b>

En la composición de la cartera por sectores económicos se pueden ver importantes variaciones, registrándose la disminución más importante en el sector financiero, mientras que el mayor incremento mensual se dio en el sector de las Exportaciones.

**Cuadro: Composición de la Cartera por Sectores Económicos**

Sector Económico	Saldo Junio 2008	Var. Mensual	Var. Acumulada
Agricultura	2.902.030	-3,5%	-10,9%
Ganadería	1.367.632	1,9%	15,7%
Industria	1.492.946	0,9%	2,8%
Comercio por Mayor	1.555.986	1,2%	0,3%
Comercio por Menor	1.668.099	-2,2%	199,8%
Servicios	1.715.402	0,8%	22,1%
Consumo	1.474.661	2,8%	45,5%
Exportación	46.925	94,6%	341,5%
Sector Financiero	1.844.435	-7,4%	8,5%
<b>Total</b>	<b>14.068.118</b>	<b>-1,1%</b>	<b>16,0%</b>

## 2 Financieras

En las empresas financieras los préstamos netos tuvieron una variación de 3,5% en el mes de Junio con respecto al mes de Mayo.

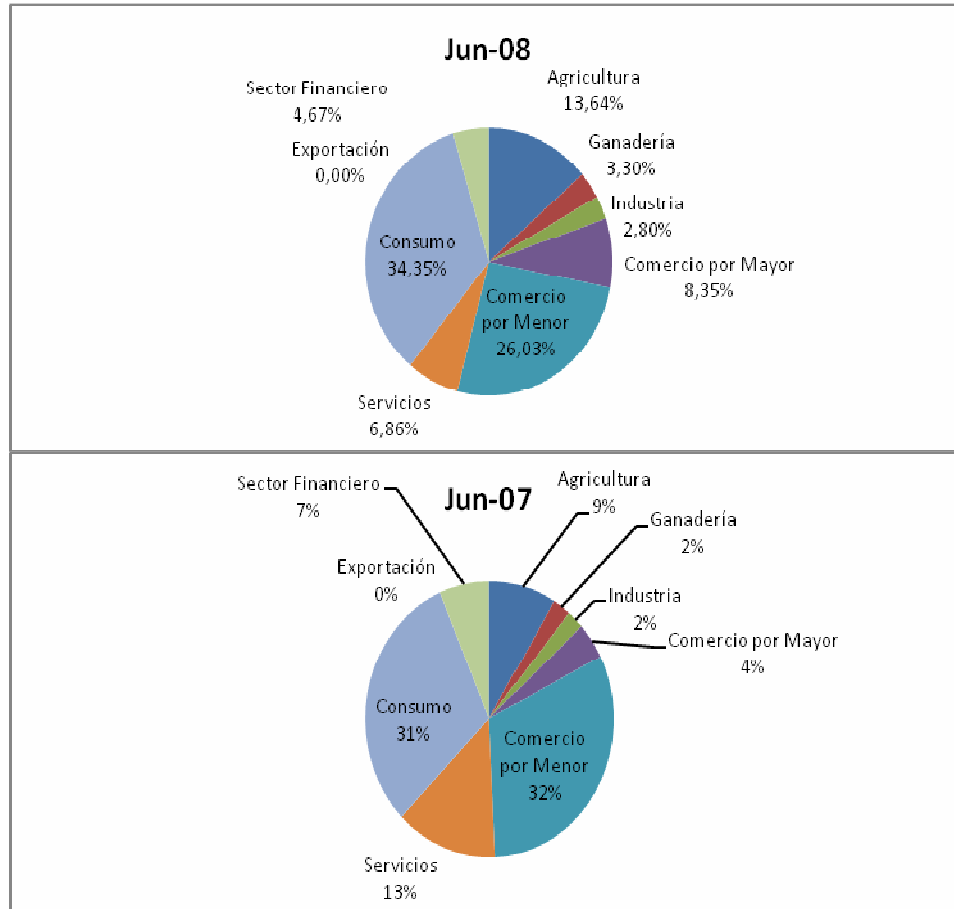
Excluyendo a Visión del análisis interanual se observa en el sector un crecimiento del 1,3%.

**Cuadro: Composición Préstamos Netos – Financieras (Millones de Gs.)**

Tipo de Préstamo	Jun-07	Dic-07	Jun-08	Var. Mensual	Var. Interanual	Var. Acumulada
<b>Sector Financiero</b>	24.928	24.243	18.509	8,05%	-25,75%	-23,65%
<b>Sector No Financiero</b>	1.430.368	1.772.518	1.456.794	3,54%	1,85%	-17,8%
<b>Créditos y Colocaciones Vencidos</b>	36.310	30.021	30.183	-7,20%	-16,87%	0,5%
<b>Deudores. C/ Arreglo y Créditos Morosos</b>	44.949	38.319	36.280	-4,29%	-19,29%	-5,3%
<b>Previsiones</b>	-69.978	-61.425	-56.771	-4,80%	-18,87%	-7,6%
<b>Total</b>	<b>1.466.577</b>	<b>1.843.093</b>	<b>1.484.995</b>	<b>3,49%</b>	<b>1,26%</b>	<b>-17,7%</b>

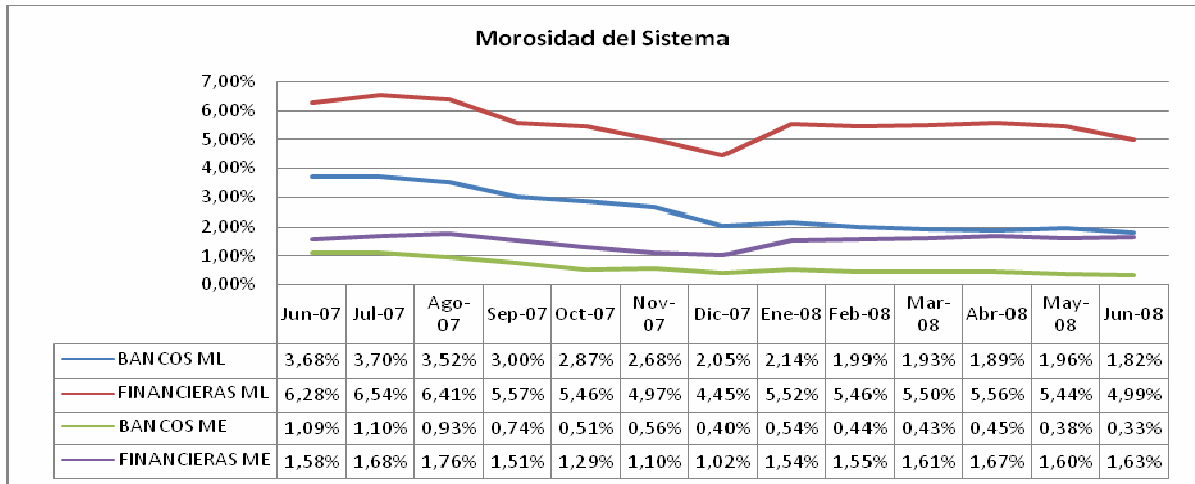
En la composición de cartera por sectores económicos el que ganó mayor incremento en la participación con respecto al mismo periodo del año anterior es el Sector de Consumo, mientras que el que mayor disminución muestra es el de Servicios.

### Cartera Financiera por Sector Económico



### 1.4 Morosidad

La tasa de morosidad se sigue manteniendo en niveles bajos, los que se vienen registrando desde meses anteriores. Para los bancos la tasa al mes de Junio de 2008 fue del 1,2%, mientras que para las empresas financieras del 4,5%. En lo que va del año las variaciones no son significativas. El promedio global de morosidad en los últimos 12 meses para los bancos se sitúa en 1,7% para los bancos y 4,9% para las financieras.

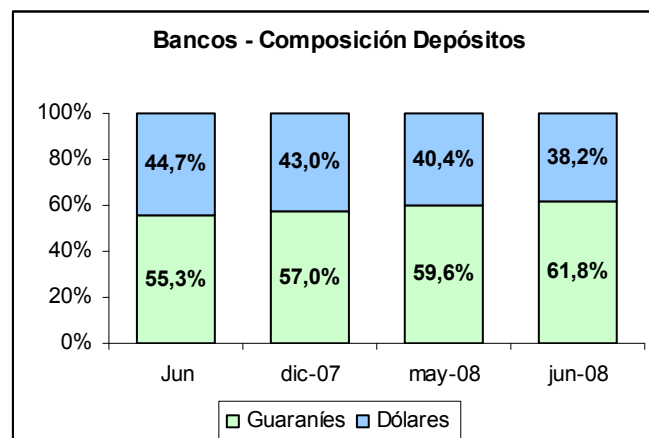


## 1.5 Depósitos

Los depósitos en general, (bancos y financieras) muestran una disminución en el mes de Junio con respecto al mes de Mayo del 1,2%. En los bancos la disminución registrada fue 1,2%, mientras que en las financieras de 0,2%.

El análisis individual por sector y por tipo de depósito muestra que en los bancos los depósitos en moneda local se incrementaron en 2,4% y que fueron los depósitos en dólares los que disminuyeron en 6,6%. Al respecto podemos mencionar que es la disminución más significativa de los últimos 12 meses. Ya que se observa una disminución en el total de depósitos, no puede argumentarse que el cambio obedece a una recomposición en la cartera por monedas (por lo menos contemporánea).

Las variaciones mencionadas hicieron que la composición de la estructura de depósitos por moneda sufra una modificación en relación al promedio que se venía manteniendo.

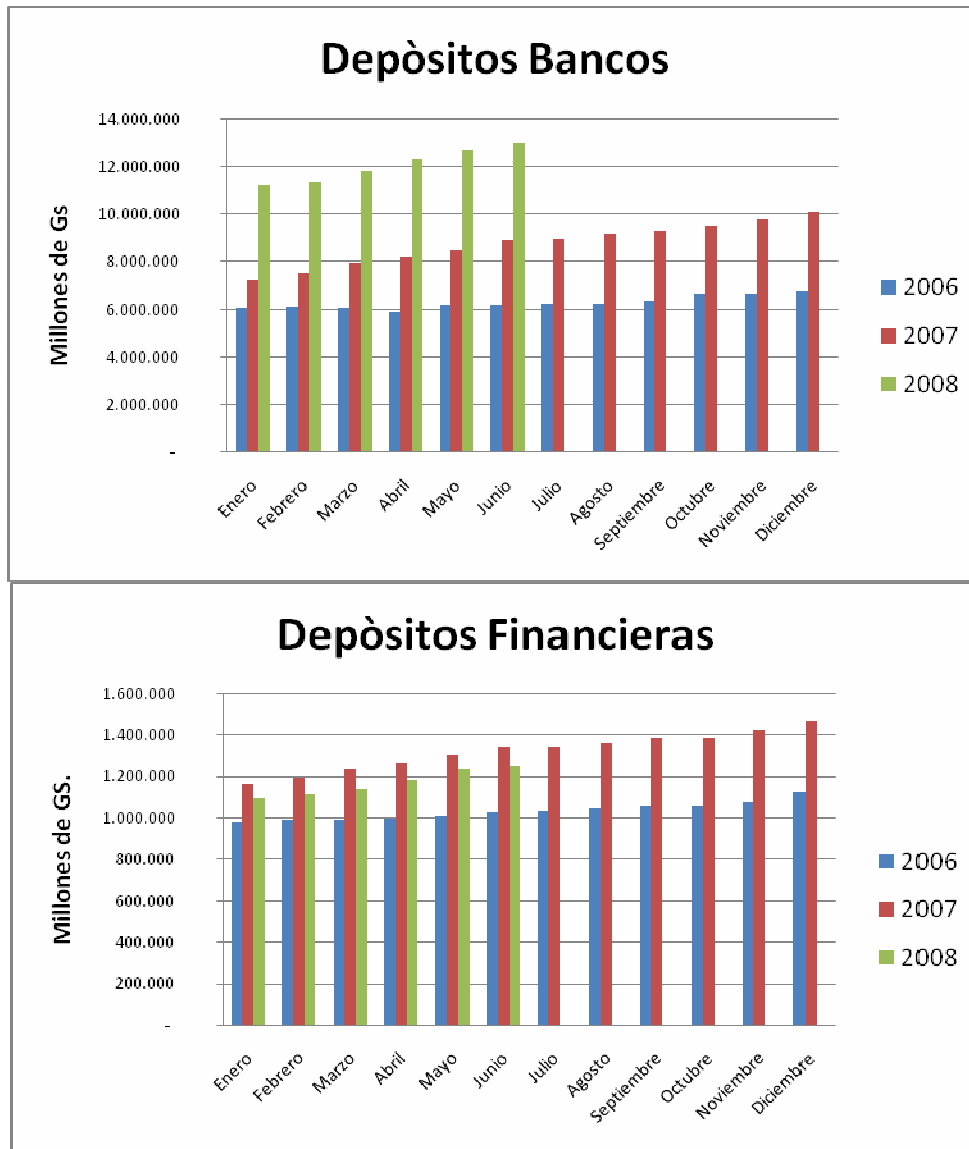


Al considerar los plazos de las obligaciones en el sector bancario, las variaciones se dan en ambos grupos, a plazo y a vista, donde las disminuciones son 1,1 y 1,3% respectivamente. En las empresas financieras el comportamiento mensual es similar, los depósitos en moneda local muestran un incremento del 0,8%, mientras que los depósitos en dólares una caída del 5,1%. En relación a los plazos en este sector la disminución se dio en los depósitos a la vista con una variación de 3,8%, mientras

que los depósitos a plazo crecieron en 1,1%.

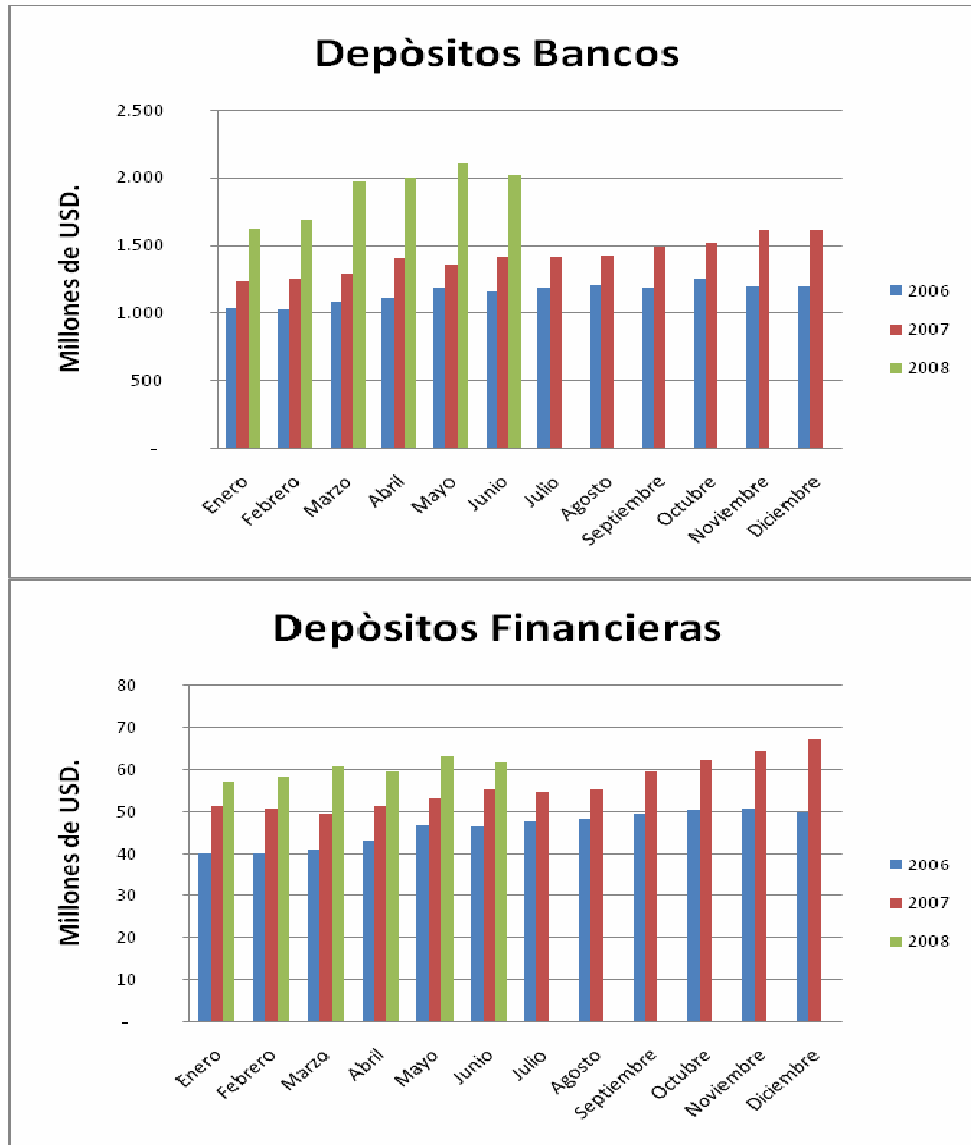
El análisis semestral arroja un incremento en los depósitos del 19% en bancos y una caída del 16,1% en financieras, que aún mantienen el efecto de la salida de Visión del grupo de empresas financieras, al excluir a la entidad el resultado muestra un aumento del 4,2%. Interanualmente las variaciones son del 30,6% en bancos y una disminución de 7,8% en financieras.

### Evolución de los depósitos en Guaraníes (millones de guaraníes)





**Evolución de los depósitos en Dólares (millones de dólares)**

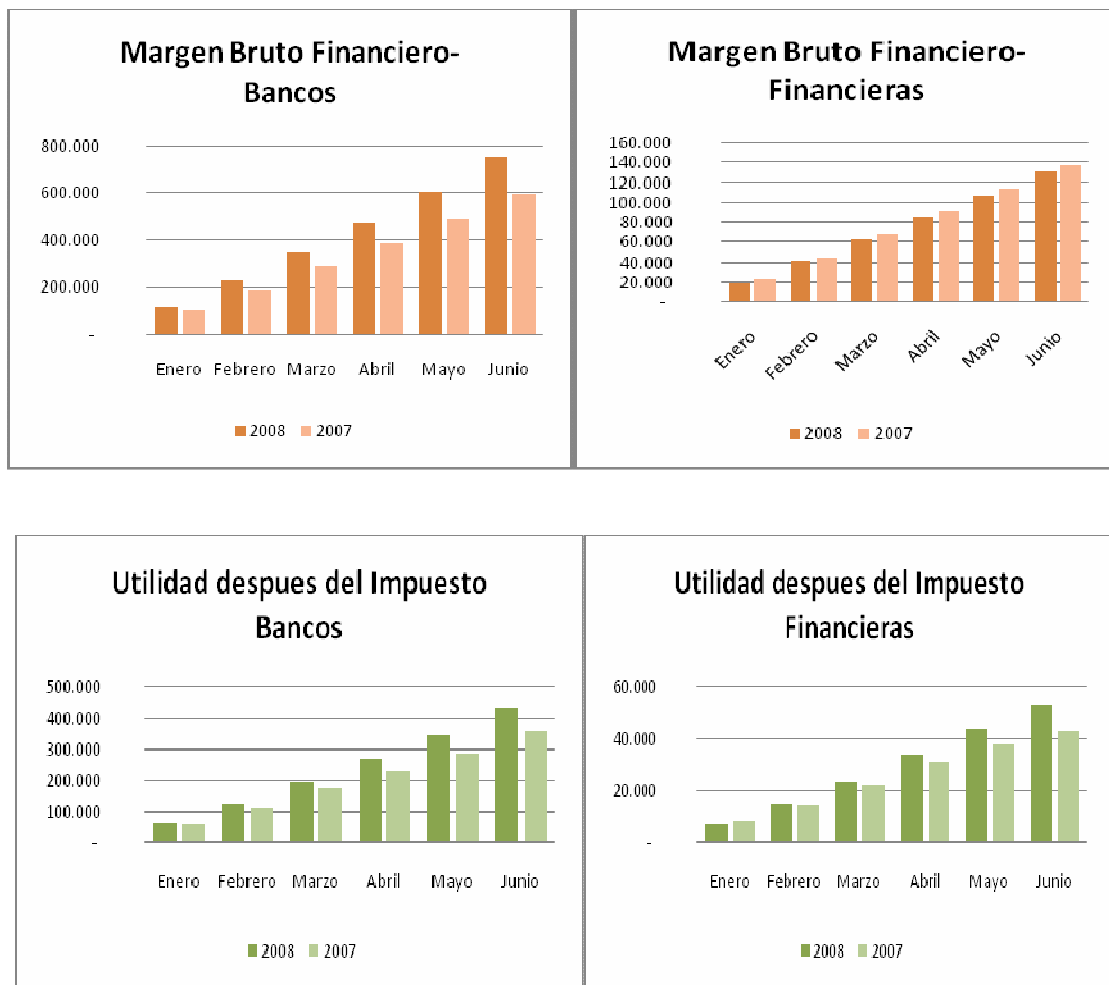


## 1.6 Resultados

El resultado obtenido por el sector bancario al primer semestre del año fue de Gs. 439.171 millones, 11,6% más que al primer semestre del 2007.

En el sector de las financieras el resultado fue de 53.511 Millones, 22,8% más respecto al semestre del año anterior. En este cálculo no se excluye a Visión del resultado del 2007, lo que muestra que el sector obtuvo importantes crecimientos en los resultados obtenidos.

En los siguientes gráficos se observa la comparación del Margen Bruto Financiero del primer semestre del año en curso y del año anterior. Para las financieras, los números correspondientes al año 2007 incluyen a Visión.



**Resultados (en millones de guaraníes)**

	BANCOS			FINANCIERAS		
	Jun-07	Jun-08	Var	Jun-07	Jun-08	Var
Ingresos Financieros	1.887.561	4.286.474	127,09%	301.760	353.393	17,11%
Egresos Financieros	1.293.883	3.534.629	173,18%	164.148	222.742	35,70%
<b>Margen Bruto Financiero</b>	<b>593.678</b>	<b>751.845</b>	<b>26,64%</b>	<b>137.613</b>	<b>130.650</b>	<b>-5,06%</b>
Ingresos por Servicios	147.299	213.113	44,68%	35.166	33.945	-3,47%
Egresos por Servicios	30.006	41.975	39,89%	5.942	4.255	-28,39%
<b>Comisiones por Servicios</b>	<b>117.293</b>	<b>171.139</b>	<b>45,91%</b>	<b>29.225</b>	<b>29.691</b>	<b>1,59%</b>
Otros Ingresos Operativos	389.381	994.438	155,39%	49.851	103.732	108,08%
Otros Egresos Operativos	330.545	882.655	167,03%	20.226	77.225	281,81%
<b>Margen Operativo</b>	<b>769.807</b>	<b>1.034.767</b>	<b>34,42%</b>	<b>196.462</b>	<b>186.848</b>	<b>-4,89%</b>
Gastos en Personal	171.383	231.903	35,31%	60.936	58.728	-3,62%
Gastos en Propiedad	27.855	37.077	33,11%	8.272	6.622	-19,94%
Otros Gastos Administrativos	169.659	215.968	27,30%	49.136	45.976	-6,43%
<b>Total Gastos Administrativos</b>	<b>368.897</b>	<b>484.948</b>	<b>31,46%</b>	<b>118.343</b>	<b>111.326</b>	<b>-5,93%</b>
<b>Resultados Antes Previsión</b>	<b>400.910</b>	<b>549.819</b>	<b>37,14%</b>	<b>78.119</b>	<b>75.522</b>	<b>-3,32%</b>
Ingresos Extraordinarios Netos	20.989	22.034	4,98%	749	4.694	526,76%
(Previsión del Ejercicio)	-25.720	-86.291	235,50%	-32.534	-23.841	-26,72%
<b>Utilidad Antes de Impuesto</b>	<b>396.179</b>	<b>485.563</b>	<b>22,56%</b>	<b>46.333</b>	<b>56.375</b>	<b>21,67%</b>
Impuesto a la Renta	36.454	46.392	27,26%	2.805	2.864	2,09%
<b>Utilidad D/ de Impuesto</b>	<b>359.726</b>	<b>439.171</b>	<b>22,08%</b>	<b>43.528</b>	<b>53.511</b>	<b>22,94%</b>

## 1.7 Análisis del Margen Bruto Financiero

En el cuadro inferior se muestra la composición del margen bruto financiero.

El rubro de mayor participación en la composición del margen bruto financiero de los bancos son los intereses cobrados por la intermediación financiera al sector no financiero, le sigue la renta generada por la adquisición de valores públicos o privados, donde el principal componente son las letras de regulación monetaria y los bonos.

El margen por valuación (diferencia de tipo de cambio) se mantiene negativo en el periodo de análisis.

Para las financieras el componente más importante son los intereses cobrados al sector no financiero. En el caso de la intermediación con el sector financiero el resultado es negativo, es decir el pago por intereses al sector es mayor que el cobro.

A diferencia de los bancos, la renta generada por los valores públicos o privados casi no aporta a la formación del margen.

<i>Concepto</i>	<i>BANCOS</i>			
	<b>Ingresos</b>	<b>Egresos</b>	<b>MBF</b>	<b>% Part.</b>
Inter. Financiera Sector Financiero	126.552	53.890	<b>72.661</b>	9,66%
Inter. Financiera Sector No Financiero	706.969	202.106	<b>504.863</b>	67,14%
Ganancias por Créditos Vencidos	41.991		<b>41.991</b>	5,58%
Renta de Valores Públicos y Privados	144.324	0	<b>144.324</b>	19,19%
Total Ingresos/Egresos Financieros	1.019.835	255.997	<b>763.839</b>	101,58%
Ganancias/Perdida por Valuación	3.266.639	3.278.533	<b>-11.894</b>	-1,58%
<b>TOTAL</b>	<b>4.286.474</b>	<b>3.534.529</b>	<b>751.945</b>	<b>100,%</b>

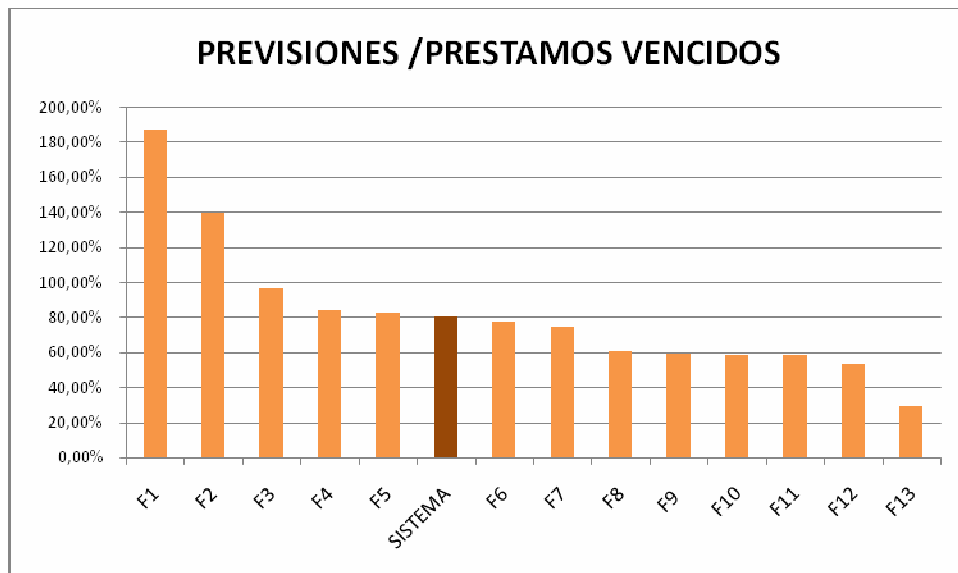
<i>Concepto</i>	<i>FINANCIERAS</i>			
	<b>Ingresos</b>	<b>Egresos</b>	<b>MBF</b>	<b>% Part.</b>
Inter. Financiera Sector Financiero	3.251	5.327	<b>-2.077</b>	-1,59%
Inter. Financiera Sector No Financiero	185.694	56.241	<b>129.452</b>	99,08%
Ganancias por Créditos Vencidos	6.522		<b>6.522</b>	4,99%
Renta de Valores Públicos y Privados	767	355	<b>412</b>	0,32%
Total Ingresos/Egresos Financieros	196.232	61.923	<b>134.309</b>	102,80%
Ganancias/Perdida por Valuación	157.160	160.819	<b>-3.659</b>	-2,80%
<b>TOTAL</b>	<b>353.393</b>	<b>222.742</b>	<b>130.650</b>	<b>100,00%</b>

## 1.8 Ratios

La relación Previsiones/Prestamos Vencidos de los bancos en el mes de junio muestra una variación positiva del 12% en el primer semestre, mientras que en las financieras la variación fue negativa en 5,1%.

CALIDAD DEL ACTIVO	BANCOS			FINANCIERAS		
	Jun-07	Dic-07	Jun-08	Jun-07	Dic-07	Jun-08
<b>Préstamos Vencidos / Patrimonio Neto</b>	8,80%	5,60%	5,20%	23,30%	17,00%	18,40%
<b>Préstamos Vigentes / Préstamos</b>	97,50%	98,70%	98,80%	94,50%	96,20%	95,50%
<b>Préstamos Vencidos / Préstamos</b>	2,50%	1,30%	1,20%	5,50%	3,80%	4,50%
<b>Previsiones/ Préstamos Vencidos</b>	127,10%	188,69%	211,20%	81,40%	84,80%	80,40%

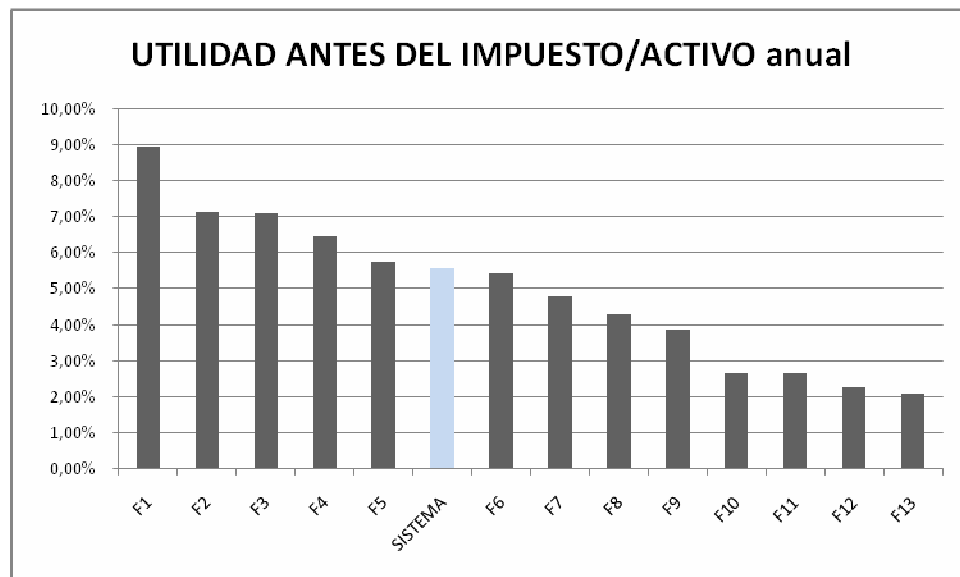
En el siguiente grafico se observan reflejadas la Previsiones sobre los Prestamos Vencidos de las diferentes Empresas Financieras.



La relación Utilidad antes del Impuesto/Activo, refleja este primer semestre en los Bancos un incremento de 3,66% y las Financieras de 5,56%.

<b>RENTABILIDAD</b>	<b>BANCOS</b>			<b>FINANCIERAS</b>		
	<b>Jun-07</b>	<b>Dic-07</b>	<b>Jun-08</b>	<b>Jun-07</b>	<b>Dic-07</b>	<b>Jun-08</b>
<b>Utilidad a/ de Impuesto / Activo (anual)</b>	4,05%	3,11%	3,66%	4,34%	4,31%	5,56%
<b>Utilidad a/ de Impuesto / Patrimonio Neto (anual)</b>	42,68%	38,22%	42,34%	28,53%	31,23%	34,19%

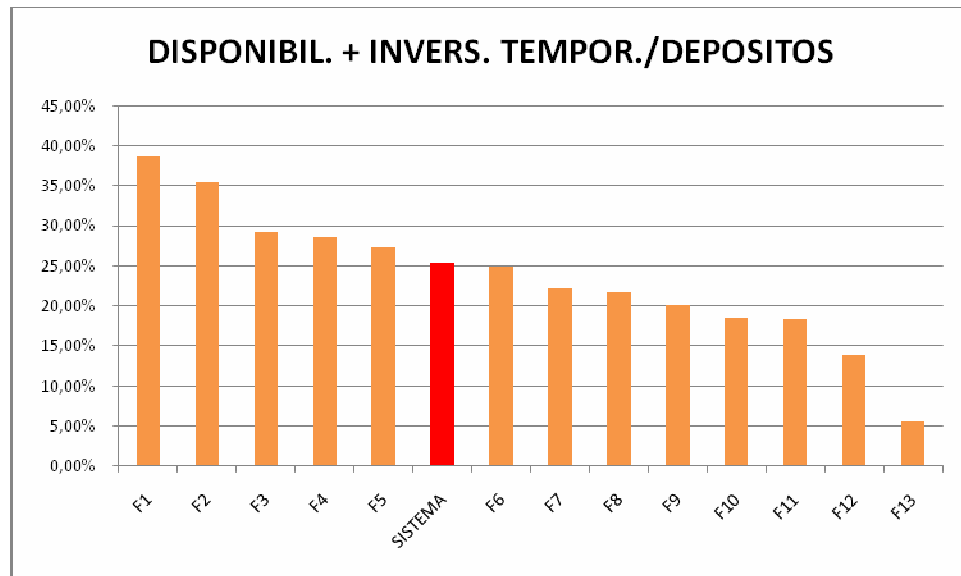
A continuación se observa el ratio Utilidades antes del Impuesto sobre el Activo de las Empresas Financieras.



Las Disponibilidades mas las Inversiones Temporales/Depósitos reflejan para los Bancos y Financieras un incremento en el semestre.

<b>LIQUIDEZ Y SOLVENCIA</b>	<b>BANCOS</b>			<b>FINANCIERAS</b>		
	<b>Jun-07</b>	<b>Dic-07</b>	<b>Jun-08</b>	<b>Jun-07</b>	<b>Dic-07</b>	<b>Jun-08</b>
<b>Disponibilidades + Invers.Temporales / Depósitos</b>	60,10%	54,80%	59,50%	29,50%	23,30%	25,40%
<b>Disponibilidades + Invers.Temporales / Pasivo</b>	55,80%	49,80%	52,60%	27,10%	20,80%	23,10%
<b>Activo / Pasivo</b>	112,80%	112,30%	111,50%	120,80%	121,50%	123,30%
<b>Activo / Pasivo + Contingencias</b>	100,50%	98,30%	99,60%	108,50%	109,50%	109,80%

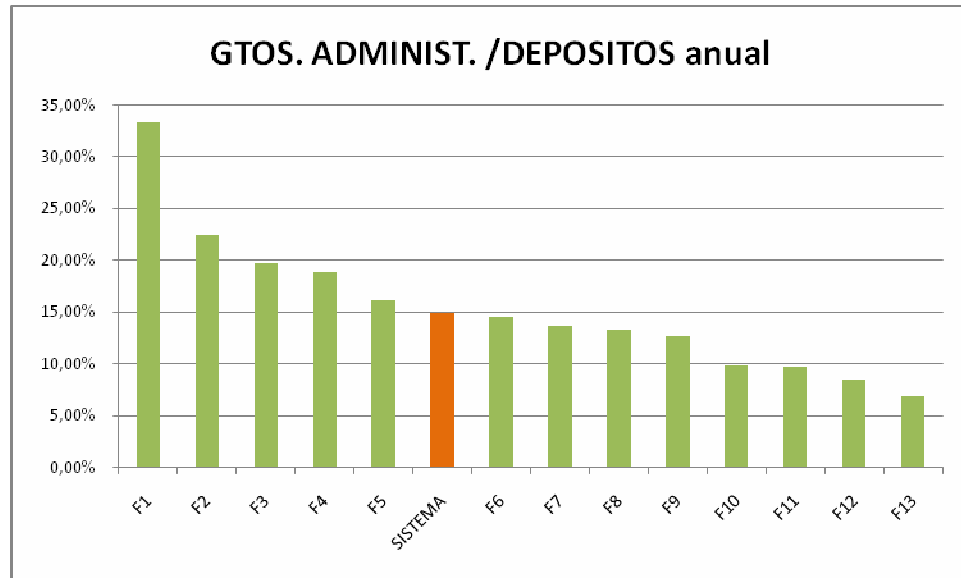
En el grafico siguiente se puede observar la relación entre las diferentes Empresas Financieras respecto a las Disponibilidades mas las Inversiones Temporales sobre los Depósitos.



Los Gastos Administrativos/ Depósitos muestran a lo largo del semestre para los Bancos un incremento de 4,62% y para las Financieras de 14,92%.

<b>CONSIDERACIONES ADMINISTRATIVAS</b>	<b>BANCOS</b>			<b>FINANCIERAS</b>		
	<b>Jun-07</b>	<b>Dic-07</b>	<b>Jun-08</b>	<b>Jun-07</b>	<b>Dic-07</b>	<b>Jun-08</b>
<b>Gastos Personal / Gastos Administrativos</b>	46,50%	47,70%	47,82%	51,49%	51,30%	52,70%
<b>Gastos Personal / Margen Operativo</b>	22,30%	24,50%	22,41%	31,02%	31,30%	31,40%
<b>Gastos Administrativos / Margen Operativo</b>	47,90%	51,30%	46,87%	60,24%	60,90%	59,60%
<b>Gastos Personal / Depósitos (anual)</b>	2,10%	2,20%	2,21%	7,53%	7,40%	7,80%
<b>Gastos Administrativos / Depósitos (anual)</b>	4,50%	4,61%	4,62%	14,62%	14,3	14,90%

El ratio Gastos Administrativos/ Depósitos de las Empresas Financieras se presenta a continuación.



Adicionalmente, se exponen otros indicadores del sistema.

<b>PRODUCTIVIDAD LABORAL</b>	<b>BANCOS</b>			<b>FINANCIERAS</b>		
	Jun-07	Dic-07	Jun-08	Jun-07	Dic-07	Jun-08
<b>Ingresos Financieros / Cantidad de empleados</b>	136	180	218	23,1	27,3	28,2

<b>ENDEUDAMIENTO PATRIMONIAL</b>	<b>BANCOS</b>			<b>FINANCIERAS</b>		
	Jun-07	Dic-07	Jun-08	Jun-07	Dic-07	Jun-08
<b>Pasivo / Patrimonio</b>	8	8	9	4,8	4,7	4,3

<b>EFICIENCIA</b>	<b>BANCOS</b>			<b>FINANCIERAS</b>		
	Jun-07	Dic-07	Jun-08	Jun-07	Dic-07	Jun-08
<b>Utilidad Neta / Margen Operativo</b>	54,10%	-2,90%	46,10%	17,50%	15,50%	30,40%
<b>Utilidad Neta / Ingresos Financieros</b>	16,30%	-0,70%	9,80%	9,40%	8,90%	14,80%

<b>RETORNO S/ CARTERA PROMEDIO</b>	<b>BANCOS</b>			<b>FINANCIERAS</b>		
	Jun-07	Dic-07	Jun-08	Jun-07	Dic-07	Jun-08
<b>Margen Bruto Financiero / Promedio Cartera Activa</b>	3,10%	3,10%	7,40%	2,20%	2,70%	11,70%



## 2 ANEXOS

### 2.1 Principales Variables del Sistema Financiero

	<i>Jun-07</i>	<i>May-08</i>	<i>Jun-08</i>	<i>Var. Mesual</i>	<i>Var. Acum.</i>	<i>Var. Inter- anual</i>
<b>ACTIVO</b>						
Bancos	19.545.350	26.276.890	26.509.086	0,88%	17,15%	35,63%
Financieras	2.132.859	1.996.218	2.028.206	1,60%	-19,03%	-4,91%
Total Sistema	21.678.209	28.273.108	28.537.293	0,93%	13,54%	31,64%
<b>CAJA - BANCOS</b>						
Bancos	1.571.260	2.103.661	2.298.677	9,27%	72,77%	46,30%
Financieras	243.574	209.004	162.540	-22,23%	10,27%	-33,27%
Total Sistema	1.814.834	2.312.665	2.461.217	6,42%	64,54%	35,62%
<b>ENCAJE</b>						
Bancos	2.623.034	3.270.117	3.348.105	2,38%	2,61%	27,64%
Financieras	127.377	110.234	114.384	3,76%	-21,15%	-10,20%
Total Sistema	2.750.411	3.380.352	3.462.489	2,43%	1,57%	25,89%
<b>OTROS</b>						
Bancos	951.496	912.131	1.084.763	18,93%	0,05%	14,01%
Financieras	6.630	4.244	5.940	39,94%	-27,15%	-10,42%
Total Sistema	958.126	916.375	1.090.703	19,02%	-0,31%	13,84%
<b>INVERSIONES</b>						
Bancos	4.524.654	5.857.825	5.781.976	-1,29%	27,04%	27,79%
Financieras	100.334	85.985	96.484	12,21%	13,14%	-3,84%
Total Sistema	4.624.988	5.943.810	5.878.460	-1,10%	26,84%	27,10%
<b>PRODUCTOS FINANCIEROS VIGENTES</b>						
Bancos	105.879	179.517	162.832	-9,29%	27,64%	53,79%
Financieras	37.027	36.731	35.985	-2,03%	-23,18%	-2,81%
Total Sistema	142.905	216.248	198.817	-8,06%	14,18%	39,13%
<b>PRODUCTOS FINANCIEROS VENCIDOS</b>						
Bancos	7.340	5.964	5.391	-9,62%	7,06%	-26,56%
Financieras	4.688	3.941	4.128	4,73%	-2,86%	-11,95%
Total Sistema	12.028	9.906	9.518	-3,91%	2,75%	-20,86%
<b>BIENES REALIZABLES Y ADJUDICADOS EN PAGO</b>						
Bancos	57.790	52.509	51.745	-1,45%	3,13%	-10,46%
Financieras	9.446	6.667	6.728	0,91%	-13,42%	-28,78%
Total Sistema	67.236	59.176	58.473	-1,19%	0,98%	-13,03%
<b>BIENES DE USO</b>						

Bancos	286.035	340.182	341.368	0,35%	9,30%	19,34%
Financieras	72.685	59.367	60.740	2,31%	-24,49%	-16,43%
Total Sistema	358.721	399.550	402.108	0,64%	2,42%	12,10%
<b>OPERACIONES A LIQUIDAR</b>						
Bancos	189.170	427.512	487.682	14,07%	63,77%	157,80%
Financieras	3.623	0	0	0,00%	-100,00%	-100,00%
Total Sistema	192.793	427.512	487.682	14,07%	62,76%	152,96%
<b>OTROS ACTIVOS NETOS</b>						
Bancos	145.302	197.783	198.061	0,14%	-20,60%	36,31%
Financieras	60.898	45.120	56.284	24,74%	-25,42%	-7,58%
Total Sistema	206.200	242.903	254.344	4,71%	-21,55%	23,35%
PRESTAMOS						
<b>SECTOR FINANCIERO</b>						
Bancos	1.564.699	1.702.153	1.497.972	-12,00%	17,28%	-4,26%
Financieras	24.928	17.129	18.509	8,05%	-17,47%	-25,75%
Total Sistema	1.589.627	1.719.282	1.516.481	-11,80%	16,70%	-4,60%
<b>INTERBANCARIO</b>						
Bancos	80.000	75.710	69.050	-8,80%	-68,00%	-13,69%
Financieras	0	0	0			0,00%
Total Sistema	80.000	75.710	69.050	-8,80%	-68,00%	-13,69%
<b>SECTOR NO FINANCIERO</b>						
Bancos	7.498.970	11.302.532	11.345.940	0,38%	12,52%	51,30%
Financieras	1.430.368	1.406.997	1.456.794	3,54%	-23,11%	1,85%
Total Sistema	8.929.338	12.709.529	12.802.734	0,73%	7,05%	43,38%
<b>CREDITOS Y COL VDOS.</b>						
Bancos	38.261	53.026	46.069	-13,12%	59,00%	20,41%
Financieras	36.310	32.525	30.183	-7,20%	7,71%	-16,87%
Total Sistema	74.571	85.551	76.252	-10,87%	33,91%	2,25%
<b>DEUD. C/ ARREGLO Y CREDITOS MOROSOS</b>						
Bancos	149.499	95.661	91.583	-4,26%	-3,88%	-38,74%
Financieras	44.949	37.905	36.280	-4,29%	-2,40%	-19,29%
Total Sistema	194.447	133.566	127.863	-4,27%	-3,46%	-34,24%
<b>PREVISIONES</b>						
Bancos	-248.038	-299.393	-302.127	0,91%	13,76%	21,81%
Financieras	-69.978	-59.632	-56.771	-4,80%	-5,78%	-18,87%
Total Sistema	-318.016	-359.025	-358.898	-0,04%	9,94%	12,86%
<b>TOTAL PRESTAMOS NETOS</b>						
Bancos	9.083.390	12.929.689	12.748.487	-1,40%	12,13%	40,35%
Financieras	1.466.577	1.434.924	1.484.995	3,49%	-22,67%	1,26%
Total Sistema	10.549.967	14.364.613	14.233.482	-0,91%	7,31%	34,91%

**DEPOSITOS MONEDA LOCAL**

Bancos	8.898.024	12.677.894	12.984.419	2,42%	21,92%	45,92%
Financieras	1.338.340	1.237.745	1.247.644	0,80%	-19,17%	-6,78%
Total Sistema	10.236.364	13.915.639	14.232.063	2,27%	16,71%	39,03%

**DEPOSITOS MONEDA EXTRANJERA**

Bancos	7.195.685	8.594.549	8.029.057	-6,58%	12,61%	11,58%
Financieras	280.197	257.873	244.705	-5,11%	-19,65%	-12,67%
Total Sistema	7.475.882	8.852.422	8.273.762	-6,54%	11,32%	10,67%

**CARTERA POR CLASIFICACIÓN DEL DEUDOR**

Normal	11.572.220	15.099.707	15.032.153	-0,45%	11,53%	29,90%
Potencial	311.963	283.775	218.170	-23,12%	6,03%	-30,07%
Real	131.377	294.067	313.525	6,62%	-14,00%	138,65%
Alto	99.614	67.116	54.644	-18,58%	-18,49%	-45,14%
Irrecuperable	192.134	127.169	116.084	-8,72%	-1,90%	-39,58%
<b>Total (Bancos + Financieras)</b>	<b>12.307.308</b>	<b>15.871.834</b>	<b>15.734.577</b>	<b>-0,86%</b>	<b>10,69%</b>	<b>27,85%</b>

**CARTERA****VIGENTE**

Bancos	7.691.657	11.604.614	11.656.741	0,45%	11,75%	51,55%
Financieras	1.468.663	1.443.482	1.492.617	3,40%	-23,15%	1,63%
Total Sistema	9.160.320	13.048.096	13.149.358	0,78%	6,39%	43,55%

**VENCIDA**

Bancos	195.100	154.652	143.043	-7,51%	11,27%	-26,68%
Financieras	85.947	74.371	70.591	-5,08%	1,76%	-17,87%
Total Sistema	281.046	229.023	213.634	-6,72%	7,93%	-23,99%

**CARTERA TOTAL**

Bancos	7.886.757	11.759.266	11.799.784	0,34%	11,74%	49,62%
Financieras	1.554.609	1.517.853	1.563.208	2,99%	-22,20%	0,55%
Total Sistema	9.441.366	13.277.119	13.362.991	0,65%	6,42%	41,54%

**MOROSIDAD TOTAL**

Bancos	2,47%	1,32%	1,21%	-7,82%	-0,42%	-51,00%
Financieras	5,53%	4,90%	4,52%	-7,84%	30,80%	-18,32%
Total Sistema	2,98%	1,72%	1,60%	-7,32%	1,42%	-46,29%

**MOROSIDAD CARTERA MONEDA LOCAL**

Bancos	3,7%	2,0%	1,8%	-7,35%	-8,16%	-50,58%
Financieras	6,3%	5,4%	5,0%	-8,38%	25,02%	-20,59%
Total Sistema	10,0%	7,4%	6,8%	-8,11%	16,9%	-71,2%

**MOROSIDAD CARTERA DOLARES**

Bancos	1,09%	0,38%	0,33%	-14,02%	14,21%	-70,01%
Financieras	1,58%	1,60%	1,63%	1,84%	64,34%	3,18%

Total Sistema	2,67%	1,98%	1,96%	-1,21%	78,55%	-26,76%
---------------	-------	-------	-------	--------	--------	---------

**PREVISIONES S/ CARTERA VENCIDA**

Bancos	-127,13%	-193,59%	-211,21%	9,10%	2,24%	66,13%
--------	----------	----------	----------	-------	-------	--------

Financieras	-81,42%	-80,18%	-80,42%	0,30%	-7,42%	-1,22%
-------------	---------	---------	---------	-------	--------	--------

Total Sistema	-113,15%	-156,76%	-168,00%	7,17%	1,86%	48,47%
---------------	----------	----------	----------	-------	-------	--------

**PREVISIONES S/ CARTERA TOTAL**

Bancos	-3,14%	-2,55%	-2,56%	0,57%	1,81%	-18,59%
--------	--------	--------	--------	-------	-------	---------

Financieras	-4,50%	-3,93%	-3,63%	-7,56%	21,10%	-19,32%
-------------	--------	--------	--------	--------	--------	---------

Total Sistema	-3,37%	-2,70%	-2,69%	-0,68%	3,31%	-20,26%
---------------	--------	--------	--------	--------	-------	---------

## 2.2 Cuadro: Tasas de Interés Moneda Local

Tasas efectivas de interés.

Sistema bancario - moneda nacional.

Promedios mensuales (en porcentaje anual).

<i>Año</i>	<i>Activas</i>	<i>Pasivas</i>			<i>Promedio ponderado</i>	<i>Margen de intermediación</i>	<i>Call</i>	
	<i>Promedio ponderado</i>	<i>A la vista</i>	<i>A plazo</i>	<i>CDA</i>			<i>Interbancario</i>	<i>BCP</i>
<b>2006</b>								
<i>Jun</i>	30,7	0,2	8,6	12,2	0,7	30,0	9,5	s/m
<b>2007</b>								
<i>Jun</i>	21,3	0,3	4,8	3,5	0,8	20,5	2,3	s/m
<i>Jul</i>	25,9	0,3	4,6	7,1	0,7	25,1	2,2	s/m
<i>Ago</i>	22,8	0,3	3,0	7,1	0,7	22,1	2,2	s/m
<i>Sep</i>	24,8	0,4	5,5	7,4	0,8	24,0	2,5	s/m
<i>Oct</i>	22,4	0,3	5,7	8,3	0,8	21,5	2,5	s/m
<i>Nov</i>	18,1	0,4	3,0	8,9	1,0	17,1	3,3	s/m
<i>Dic</i>	17,8	0,4	5,7	7,9	0,8	17,0	4,1	s/m
<b>2008</b>								
<i>Ene</i>	21,3	0,4	5,8	8,9	1,1	20,2	4,2	s/m
<i>Feb</i>	20,4	0,4	8,3	8,8	0,8	19,9	4,0	s/m
<i>Mar</i>	25,0	0,4	2,7	9,1	1,2	23,7	4,5	s/m
<i>Abr</i>	23,8	0,5	4,9	7,2	1,2	22,7	4,0	s/m
<i>May</i>	26,3	0,5	7,4	8,4	1,1	25,2	3,7	s/m
<i>Jun</i>	25,9	0,6	7,0	7,7	0,8	25,1	4,0	s/m

### 2.3 Cuadro: Tasas de Interés Moneda Extranjera

Tasas efectivas de interés.

Sistema bancario - moneda extranjera.

Promedios mensuales (en porcentaje anual).

<i>Año</i>	<i>Activas</i>	<i>Pasivas</i>			<i>Promedio Pond.</i>	<i>Margen de intermediación</i>
	<i>Promedio ponderado</i>	<i>A la vista</i>	<i>A plazo</i>	<i>CDA</i>		
<b>2006</b>						
<i>Jun</i>	9,3	0,1	3,9	3,0	0,4	8,9
<b>2007</b>						
<i>Jun</i>	8,8	0,2	3,7	3,5	0,6	8,3
<i>Jul</i>	8,3	0,1	3,3	3,5	0,4	7,9
<i>Ago</i>	8,3	0,1	3,1	4,3	0,6	7,8
<i>Sep</i>	9,4	0,1	4,2	4,9	0,6	8,8
<i>Oct</i>	8,7	0,1	2,0	4,4	0,5	8,2
<i>Nov</i>	8,0	0,1	3,0	4,3	0,5	7,5
<i>Dic</i>	8,9	0,2	4,2	4,3	0,6	8,2
<b>2008</b>						
<i>Ene</i>	8,6	0,2	3,0	4,6	0,6	8,0
<i>Feb</i>	9,6	0,2	0,2	4,1	0,6	9,0
<i>Mar</i>	9,9	0,2	2,0	4,5	0,5	9,5
<i>Abr</i>	9,3	0,2	1,5	3,6	0,5	8,8
<i>May</i>	9,3	0,1	2,6	4,2	0,4	8,9
<i>Jun</i>	9,6	0,1	3,3	3,7	0,4	9,1

## 2.4 Inflación al mes de Julio

<i>Tasa de Inflación</i>	<i>Julio_08</i>		
	<i>Mensual</i>	<i>Acumulada</i>	<i>Interanual</i>
<i>Bienes Alimenticios</i>	0,6	9,3	24,4
<i>Bienes Alimenticios (sin frutas)</i>	1,1	8,9	25
<i>Otros Bienes</i>	0,5	3,1	6,1
<i>Total Bienes</i>	<b>0,6</b>	<b>6,2</b>	<b>15,9</b>
<i>Servicios</i>	0,2	5,5	8,5
<i>Renta</i>	0,2	2,6	3,6
<i>Total Servicios y Renta</i>	<b>0,2</b>	<b>5,3</b>	<b>8,1</b>
<i>IPC</i>	<b>0,5</b>	<b>5,9</b>	<b>13,4</b>

Cuadro: Evolución de la Inflación

	<i>Mensual</i>		<i>Acumulada</i>		<i>Interanual</i>	
	<i>2007</i>	<i>2008</i>	<i>2007</i>	<i>2008</i>	<i>2007</i>	<i>2008</i>
Enero	-1	1,6	-1	1,6	9,8	8,8
Febrero	-0,3	1,3	-1,3	2,9	8,3	10,5
Marzo	-1	0,7	-2,3	3,6	5,6	12,3
Abril	0,9	0,8	-1,4	4,4	6,2	12,1
Mayo	0,5	-0,2	-0,8	4,2	7,1	11,3
Junio	-0,7	1,2	-1,5	5,4	6,8	13,4
Julio	0,4	0,5	-1,1	5,9	7,5	13,4