



BOLETIN ECONOMICO FINANCIERO

Octubre - 2009



Elaborado por NECKLINE Asesoría Económica y Financiera

Fuente de Datos:

- 1 Boletines Estadísticos de la Superintendencia de Bancos – BCP
- 2 Informes Económicos Banco Central del Paraguay

Índice

1. Sistema Financiero Nacional

1.1. Aspectos Generales

1.2. Activo

1.3. Cartera Activa

1.4. Morosidad

1.5. Depósitos

1.6. Resultados

2. Anexos

2.1. Resultados y Ratios

2.2. Principales Variables del Sistema Financiero

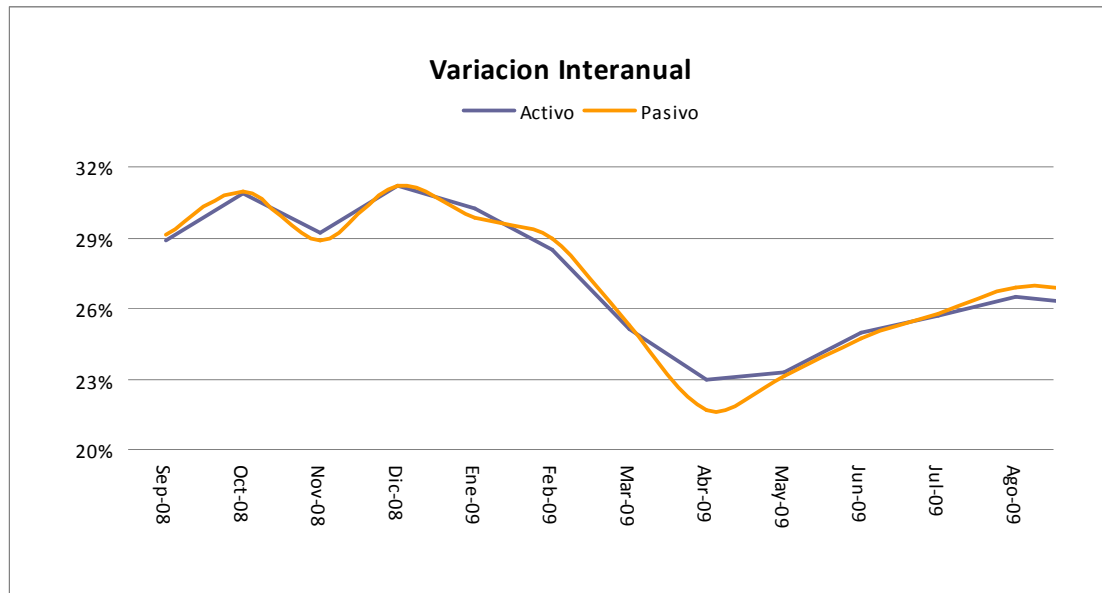
1. SISTEMA FINANCIERO NACIONAL

A continuación presentamos el análisis de las variables del sistema financiero con los datos correspondientes al mes de Septiembre del 2009.

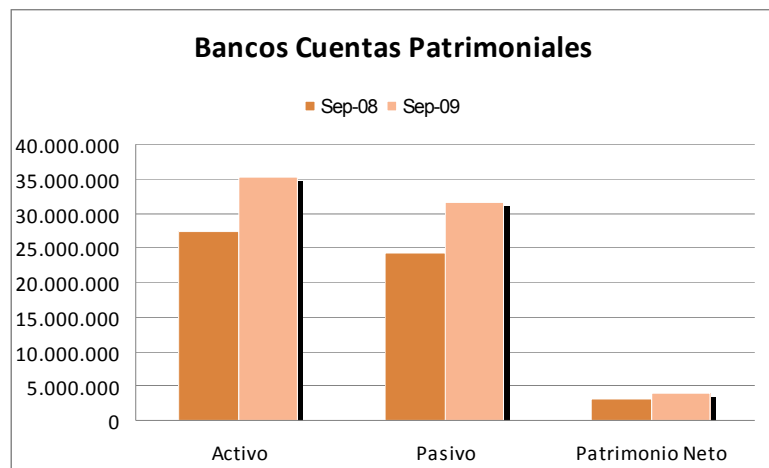
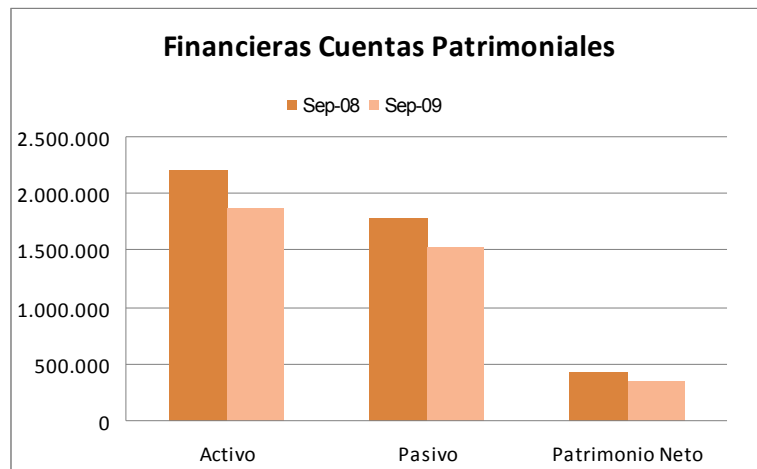
Los datos son tomados de los últimos informes publicados y elaborados por la Superintendencia de Bancos del Banco Central del Paraguay.

1.1 Aspectos Generales

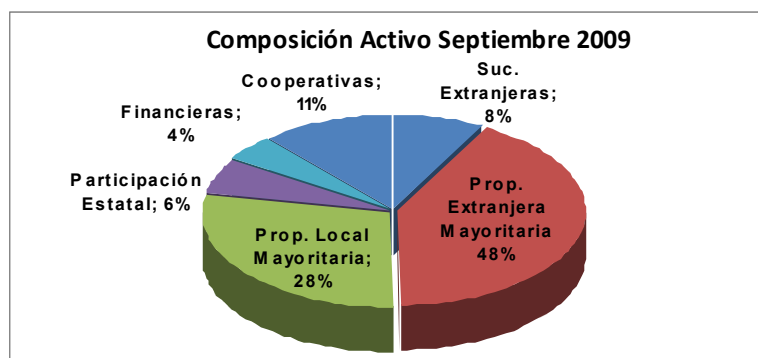
Los datos a Septiembre, del sistema financiero general, muestran un incremento promedio en los últimos 12 meses de 27%, en el activo y el pasivo; consolidándose la tendencia de estabilización del sistema luego del shock producido por la crisis financiera internacional a finales del año pasado.



En lo que respecta a la participación por sector, el 95% del activo y el 95% del pasivo se concentran en los bancos.



En lo que respecta a la participación de las entidades clasificadas por el origen del Capital, se puede observar que el mayor volumen de negocio se concentra en las entidades bancarias de propiedad extranjera mayoritaria (48%), le siguen las de propiedad local mayoritaria, (28%), las Cooperativas (11%), las sucursales directas extranjeras (8%), Banco Nacional de Fomento (6%) y las Financieras (4%).



Como otro indicador de la evolución del tamaño del sector, se podría considerar la demanda de empleos. En el Sector Bancos se observó en el mes de Septiembre un aumento de 54 funcionarios, en tanto que en el sector de las empresas financieras el aumento fue de 10 funcionarios, de esta forma totalizan en 5.369 la cantidad de personas empleadas por los bancos y 2.033 por las financieras.

A efectos comparativos se menciona que el Banco Nacional de Fomento registra 1.000 funcionarios en su registro de empleados.

1.2 Activo

El activo total del sistema financiero continúa incrementándose según los datos de Septiembre. Con relación al mes anterior, el aumento en el sector bancos fue de 1,8% y en las financieras de 1,7%.

Rubro	BANCOS			FINANCIERAS		
	Sep-08	Dic-08	Sep-09	Sep-08	Dic-08	Sep-09
Caja- Bancos	8,39%	8,03%	10,32%	7,68%	11,4%	11,2%
Encaje	12,85%	11,05%	11,07%	5,73%	5,3%	4,7%
Inversiones	18,92%	13,02%	11,98%	2,50%	1,2%	1,0%
Prod. Financieros Vigentes	0,77%	0,94%	0,90%	2,09%	2,2%	2,4%
Prod. Financieros Vencidos	0,02%	0,02%	0,03%	0,18%	0,2%	0,3%
Bienes Realizables y Adjudicados en Pago	0,18%	0,06%	0,08%	0,28%	0,4%	0,6%
Bienes de Uso	1,26%	1,32%	1,17%	3,00%	2,8%	2,7%
Otros Activos	0,95%	1,66%	1,09%	2,19%	1,9%	2,4%
Prestamos Netos	52,21%	55,91%	54,07%	76,16%	84,5%	74,2%

Se observa un repunte de los bancos en su preferencia relativa por liquidez, ya que a Septiembre de 2009 la cuenta Caja-Bancos representa el 10% de los activos, en tanto que para las financieras llega alrededor del 11%. Esto es congruente con la elevada liquidez del sistema, y la relativa baja tasa de interés de los Instrumentos de regulación Monetaria del BCP.

La posición de inversión de los bancos también ha venido ajustándose, de un 19% del total de activos en Septiembre de 2008 a solo 12% en Septiembre de 2009. Esta cuenta no es relevante para las financieras.

Por su parte, los Préstamos netos alcanzan más del 50% del activo para bancos, sin embargo explican el 74% del activo de las financieras.

1.3 Cartera Activa

Préstamos Netos

1 Bancos

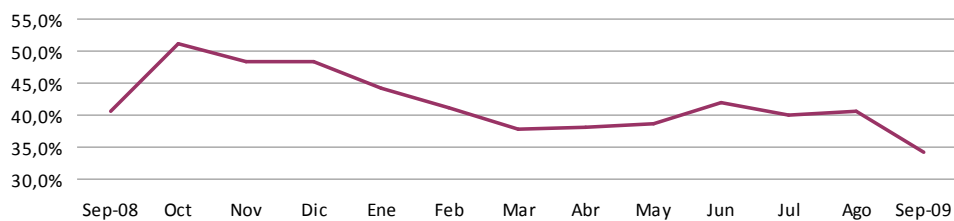
El saldo de los préstamos netos otorgados por los bancos a Septiembre, sigue mostrando un importante incremento en el periodo de 12 meses, 34.2%, aunque la variación mensual de Septiembre con respecto al mes anterior fue solo de 0.6%.

La tendencia de la evolución de los préstamos bancarios ha estado bastante estable, hasta el mes de Septiembre. Habría que preguntarse si habrá un cambio en la tendencia hacia "la desaceleración".

Es interesante observar el crecimiento de los préstamos al sector financiero, los que en términos interanuales casi se duplicaron.

Tipo de Préstamo	Sep-08	Dic-08	Sep-09	Var. Mensual	Var. Interanual	Var. Acumulada
Sector Financiero	1.660.223	2.260.395	3.119.881	-8,8%	87,9%	38,0%
Sector No Financiero	12.737.013	14.540.079	16.113.305	2,6%	26,5%	10,8%
Créditos y Colocaciones Vencidos Deudores. C/	54.458	78.974	133.292	-9,2%	144,8%	68,8%
Arreglo y Créditos Morosos	83.088	88.108	154.380	4,2%	85,8%	75,2%
Previsiones	-309.809	-347.983	-430.638	0,5%	39,0%	23,8%
Total	14.224.973	16.619.574	19.090.221	0,6%	34,2%	14,9%

Variación Interanual Prestamos Netos-Bancos



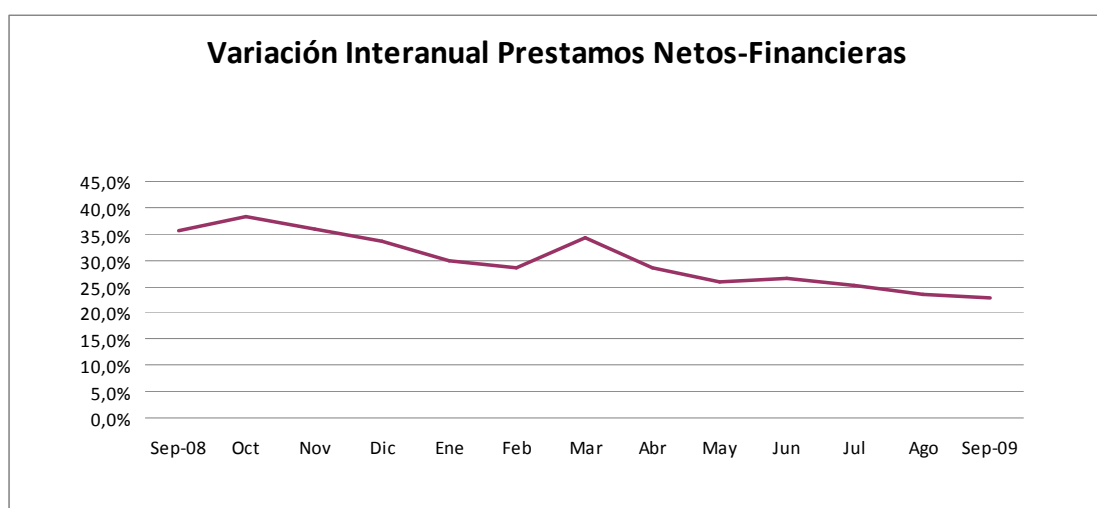
En la composición de la cartera por sectores económicos, el mayor crecimiento acumulado se registra en las exportaciones (aunque es el de valor nominal más pequeño), seguido por el sector financiero y del comercio al por menor.

Cuadro: Composición de la Cartera por Sectores Económicos - Bancos

Sector Económico	Saldo Sep-09	Var. Mensual	Var. Acumulada
Agricultura	5.200.418	-1,59%	8,54%
Ganadería	2.050.411	5,11%	23,06%
Industria	1.948.799	1,24%	-4,23%
Comercio por Mayor	2.403.693	4,59%	2,51%
Comercio por Menor	1.466.825	2,32%	28,63%
Servicios	2.211.063	-0,19%	13,19%
Consumo	2.142.677	2,03%	25,32%
Exportación	17.466	-22,16%	72,59%
Sector Financiero	3.591.884	3,18%	47,03%
Total	21.033.237	1,6%	16,2%

2 Financieras

En las empresas financieras los préstamos netos tuvieron una variación positiva en el mes de Septiembre con respecto al mes anterior de 3.4%. La variación interanual fue de 22.7%, excluyendo a Familiar e Itapúa de los datos del 2008. La tendencia hacia la desaceleración del crecimiento interanual se mantiene.



Cuadro: Composición Préstamos Netos – Financieras (Millones de Gs.)

Tipo de Préstamo	Sep-08	Dic-08	Sep-09	Var. Mensual	Var. Interanual	Var. Acumulada
Sector Financiero	6.185	6.063	23.911	-1,17%	286,6%	294,35%
Sector No Financiero	1.119.703	1.163.069	1.361.125	3,64%	21,6%	17,03%
Créditos y Colocaciones Vencidos	19.836	24.740	36.449	-4,29%	83,7%	47,33%
Deudores. C/ Arreglo y Créditos Morosos	33.025	26.993	50.680	5,09%	53,5%	87,75%
Previsiones	-50.594	-50.280	-87.631	3,30%	73,2%	74,29%
Total	1.128.155	1.170.585	1.384.533	3,40%	22,7%	18,28%

Los datos de la tabla NO incluyen a Familiar e Itapúa en los datos

Al igual que en el caso de los bancos, también las financieras han incrementado notoriamente su exposición hacia el sector financiero, lo cual estaría reflejando una estrategia de colocación del excedente líquido ante el menor dinamismo de la demanda de créditos.

En el caso de la composición de cartera por sectores económicos en las empresas financieras, los que presentaron un mayor incremento en la participación, con respecto al mes anterior, han sido el Comercio al por Menor y la Agricultura, seguidos por la Industria, estos dos últimos sectores no típicos para estas empresas.

Cuadro: Composición de la Cartera por Sectores Económicos - Financieras

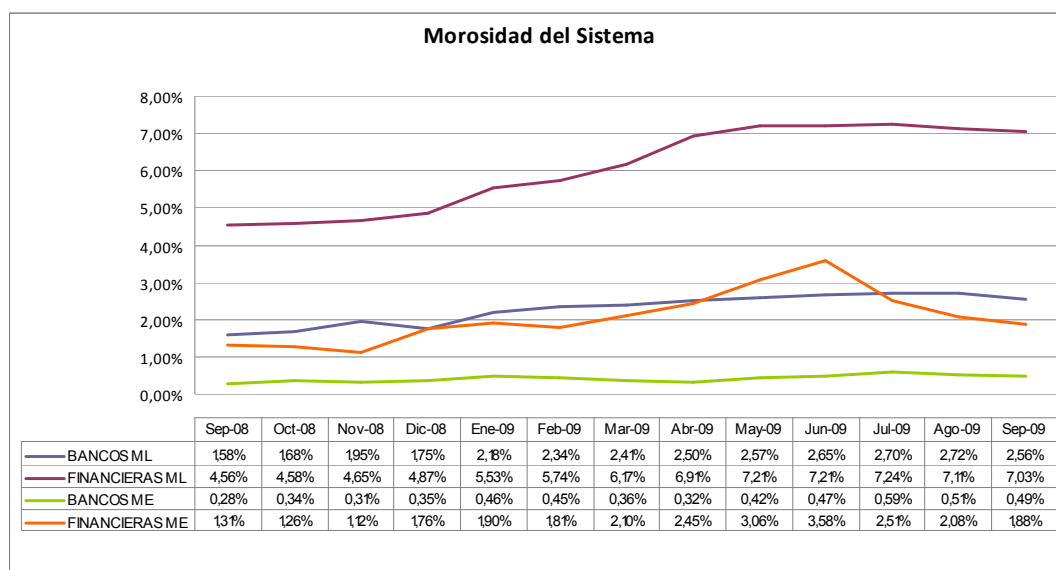
Sector Económico	Saldo Sep-09	Var. Mensual	Var. Acumulada
Agricultura	192.314	6,2%	6,1%
Ganadería	89.037	0,5%	37,8%
Industria	42.006	5,3%	-5,2%
Comercio por Mayor	104.050	2,2%	-9,8%
Comercio por Menor	435.576	6,2%	-21,6%
Servicios	132.824	-1,7%	3,6%
Consumo	502.541	1,0%	-19,8%
Exportación	4	-28,2%	0
Sector Financiero	138.537	0,2%	5,5%
Total	1.636.890	2,8%	-11,4%

(sin excluir Familiar e Itapúa)

1.4 Morosidad

En el mes de Septiembre las tasas de morosidad en las empresas financieras mantienen la tendencia estable en el entorno del 7% para los préstamos en moneda nacional, y del 1.9% en la morosidad de moneda extranjera.

En los bancos la morosidad promedio total en lo que va del año es del 1,7%, mientras que para las empresas financieras del 6,03%; y en los últimos 12 meses para los bancos se sitúa en 1,5% y 5,5% para las financieras.

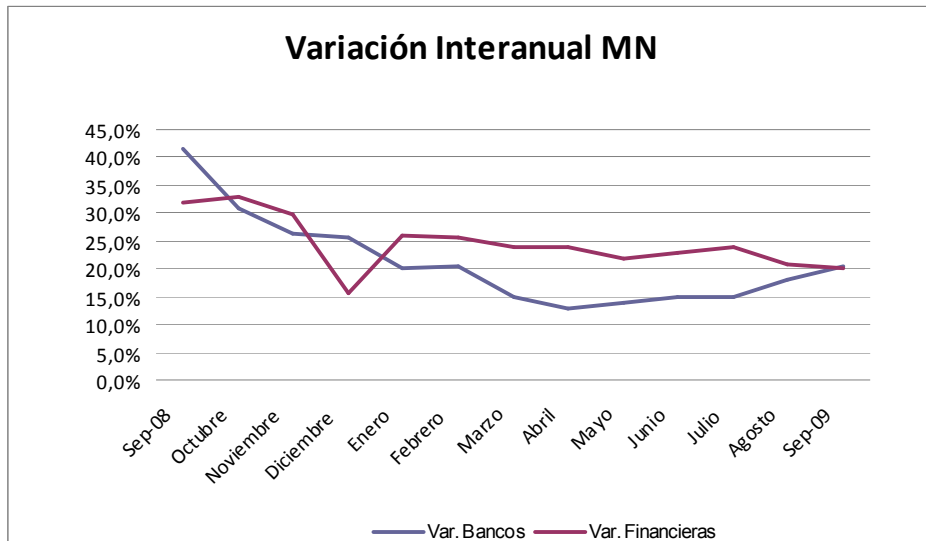


1.5 Depósitos

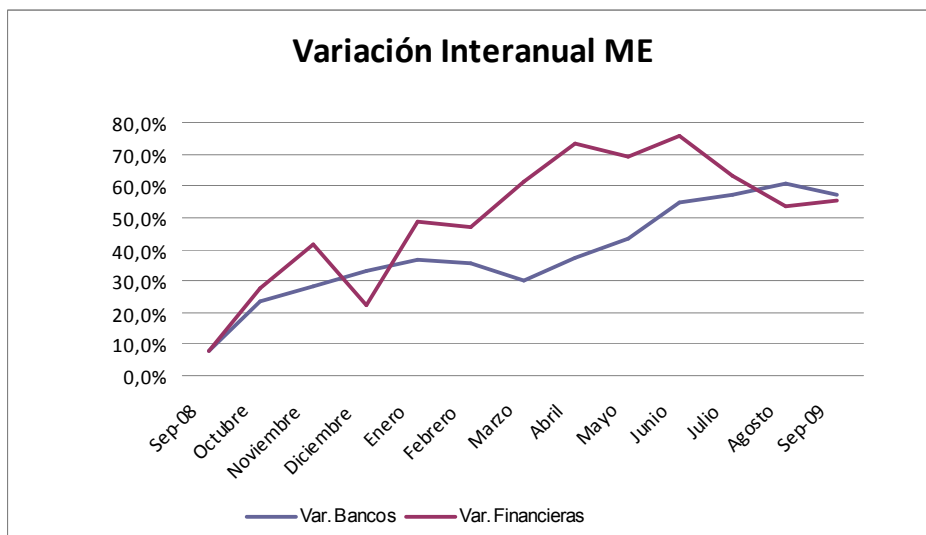
Los depósitos en general, (bancos y financieras) crecieron en el mes de Septiembre con respecto al mes de Agosto. En los bancos la variación registrada fue 1,4%, mientras que las financieras reflejan un aumento de 1,3%.¹ El análisis de variaciones mensuales, individual por sector y por tipo de depósito, muestra que en los bancos los depósitos en moneda local aumentaron en 2,3% y los depósitos en dólares, cuando expresados en Gs., denotan un aumento de 0,3%.

Las empresas financieras muestran un aumento de los depósitos en moneda local de 1,2% y los depósitos en dólares, expresados en Gs., aumentaron en 3,1%, comparado con el mes anterior.

¹ Recordamos que Itapúa y Familiar pasan a ser Banco en 2009.

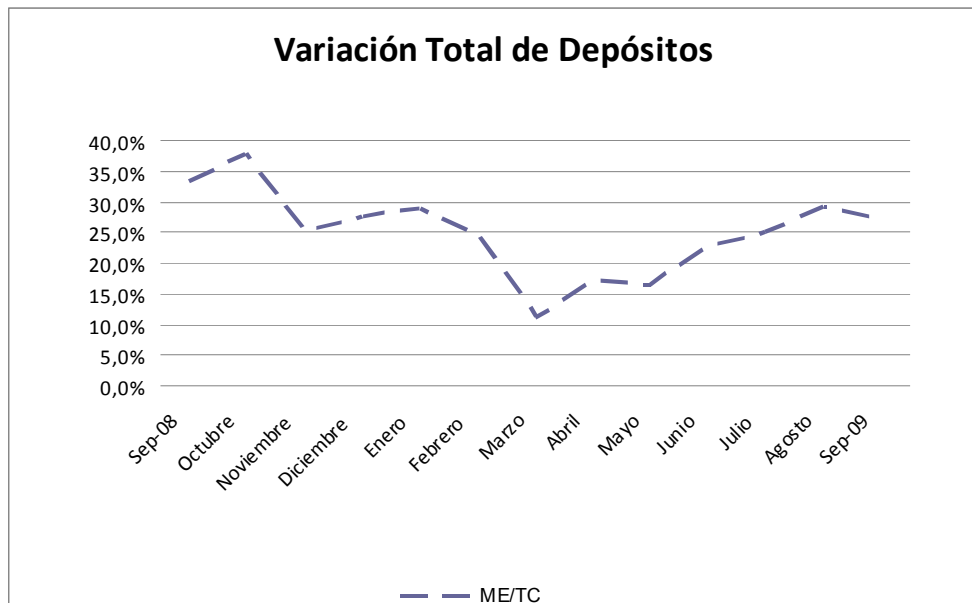


Obs. Los datos de las financieras excluyen a Familiar e Itapua en el 2008.

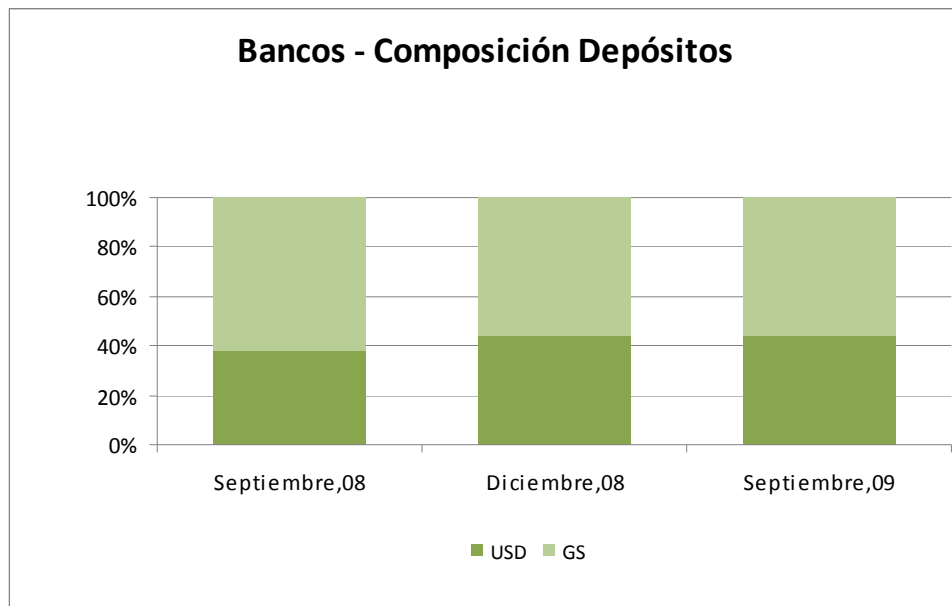


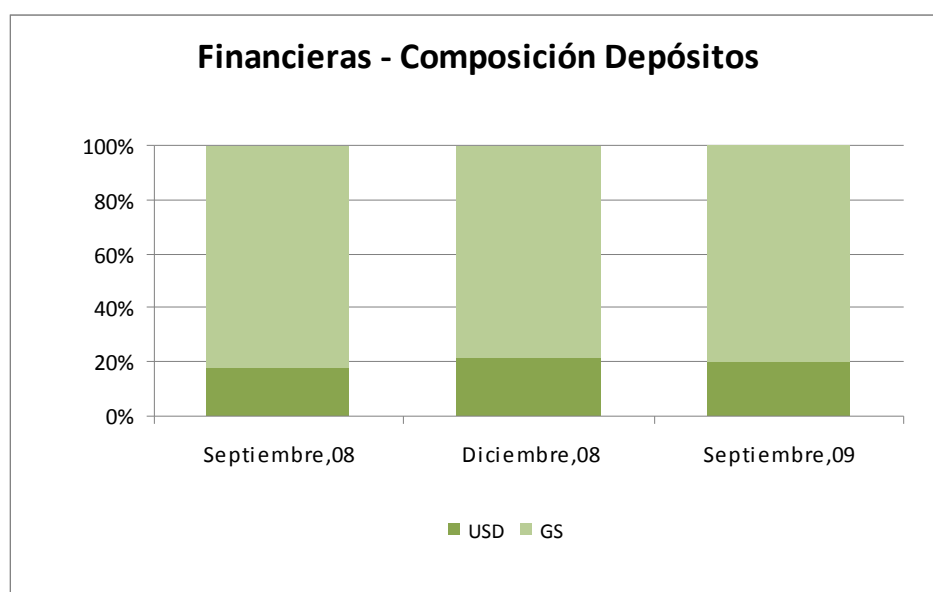
Obs. Los datos de las financieras excluyen a Familiar e Itapua el el 2008.

El aumento de los depósitos en dólares mencionados obedece principalmente al mayor volumen de divisas ingresadas al sistema financiero, ya que el efecto cambiario no ha sido positivo en este periodo. En el Gráfico siguiente (ME/TC) se presenta la evolución de los depósitos en Moneda Extranjera denominados en dólares, el que muestra un paulatino retorno a los incrementos observados el año pasado. Una vez más, esto es consistente con el proceso de fortalecimiento del guaraní observado en el mercado cambiario.



En cuanto a la composición por monedas, en los bancos la relación está en 55.7% (depósitos guaraníes) y 44.3% (depósitos en dólares) y en financieras 79.9% y 20.1% respectivamente.





La composición por plazos para los bancos es 69.1% (a la vista) y 30.9% (a plazo), mientras que para las financieras es 21.0% (a la vista) y 79.0% (a plazo), las que se mantienen estables.

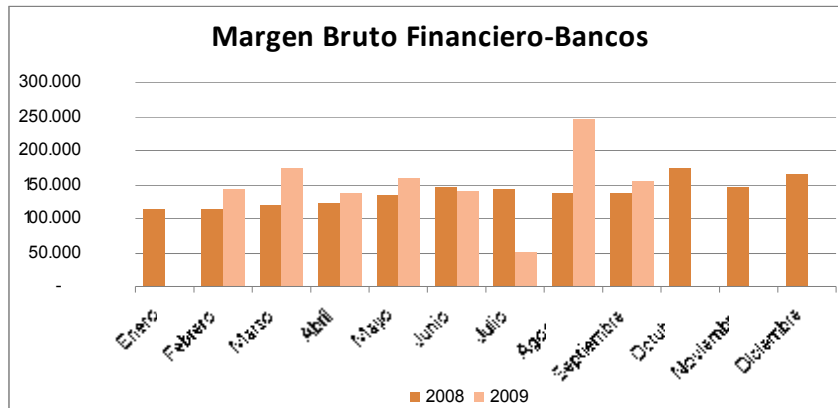
Tipo de Depósito	BANCOS		FINANCIERAS	
	Sep-09	Promedio de Sep,08 a Sep,09	Sep-09	Promedio de Sep,08 a Sep,09
Depósitos a la Vista	69,10%	69,57%	21,00%	22,57%
Depósitos a Plazo	30,90%	30,43%	79,00%	77,43%
Moneda Local	55,69%	55,82%	79,89%	79,09%
Moneda Extranjera	44,31%	44,18%	20,11%	20,91%

1.6 Resultados

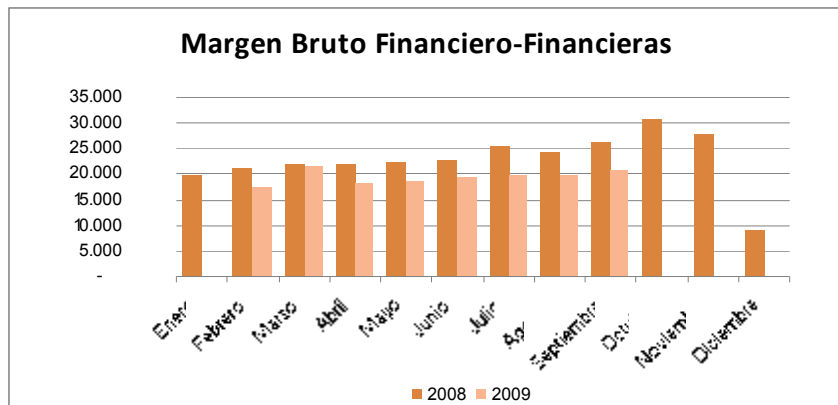
El resultado acumulado obtenido por el sector bancario al mes de Septiembre del 2009 fue de Gs.670.339 Millones, 2.2% menos que a Septiembre del 2008.

En el sector de las financieras el resultado fue de Gs.46.798 Millones, 43% menos respecto al mismo mes del año anterior. Al excluir a Familiar e Itapúa se observa una disminución de 15%.

En los siguientes gráficos se observa la comparación del Margen Bruto Financiero mensual del mes de Septiembre del 2009 y del año anterior.

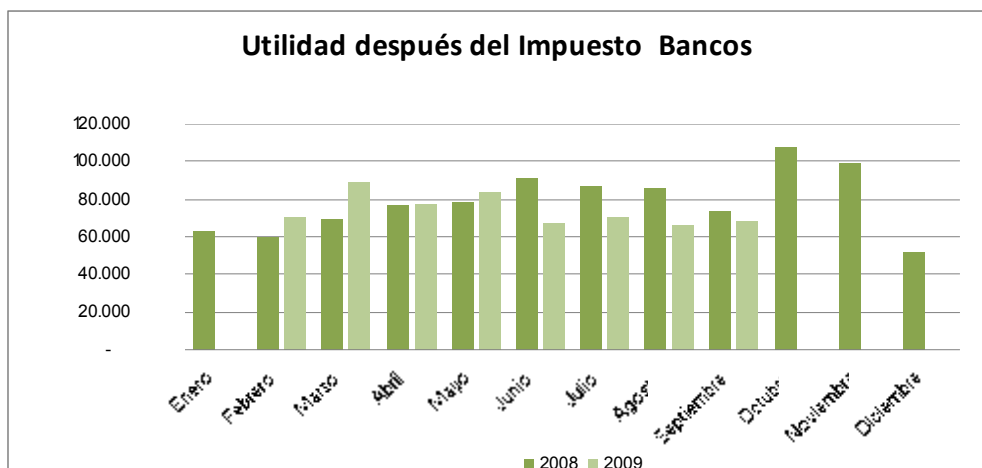


En millones de guaraníes

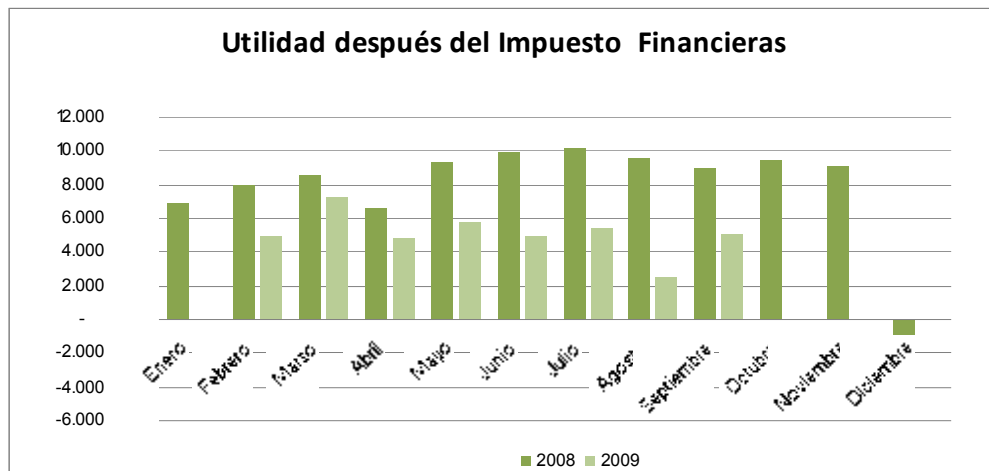


En millones de guaraníes

En los gráficos siguientes se observa la comparación de la Utilidad después del Impuesto correspondiente al mes de Septiembre 2009 y del año anterior.



En millones de guaraníes



En millones de guaraníes

2 ANEXOS

2.1 Resultados Y Ratios

	Resultados y Ratios (en millones de guaraníes) Acumulado					
		BANCOS		FINANCIERAS		
	Sep.08	Sep.09	Var	Sep.08	Sep.09	Var
Ingresos Financieros	5.798.110	6.963.154	20,09%	356.585	469.881	31,77%
Egresos Financieros	4.631.276	5.618.411	21,31%	218.342	295.727	35,44%
Margen Bruto Financiero	1.166.835	1.344.743	15,25%	138.243	174.154	25,98%
Ingresos por Servicios	326.645	403.709	23,59%	33.162	40.881	23,27%
Egresos por Servicios	64.698	84.020	29,87%	6.148	7.731	25,76%
Comisiones por Servicios	261.948	319.689	22,04%	39.310	33.149	-15,67%
Otros Ingresos Operativos	1.362.921	1.918.668	40,78%	128.971	141.847	9,98%
Otros Egresos Operativos	1.192.394	1.756.740	47,33%	95.165	96.171	1,06%
Margen Operativo	1.599.310	1.826.360	14,20%	199.063	252.979	27,08%
Gastos en Personal	361.486	440.410	21,83%	62.480	79.807	27,73%
Gastos en Propiedad	55.448	63.130	13,85%	6.026	6.747	11,97%
Otros Gastos Administrativos	332.854	448.489	34,74%	48.541	63.885	31,61%
Total Gastos Administrativos	749.789	952.030	26,97%	117.047	150.439	28,53%
Resultados Antes Previsión	849.521	874.330	2,92%	82.017	102.540	25,02%
Ingresos Extraordinarios Netos	19.648	-12.397	-163,09%	3.501	3.398	-2,93%

(Previsión del Ejercicio)	-114.709	-122.204	6,53%	-28.401	-56.983	100,64%
Utilidad Antes de Impuesto	754.461	739.729	-1,95%	57.117	48.955	-14,29%
Impuesto a la Renta	69.339	69.390	0,07%	1.865	2.157	15,67%
Utilidad Después de Impuesto	685.122	670.339	-2,16%	55.252	46.798	-15,30%

Obs. Los Datos anteriores excluyen a Familiar e Itapúa en el 2008.

2.2 Principales Variables del Sistema Financiero

	Sep-08	Dic-08	Sep-09	Var. Acumulada	Var. Inter-anual
ACTIVO					
Bancos	27.245.857	29.724.564	35.306.297	18,78%	29,58%
Financieras	2.213.379	2.134.612	1.865.399	-12,61%	-15,72%
Total Sistema	29.459.236	31.859.176	37.171.695	16,68%	26,18%
CAJA - BANCOS					
Bancos	2.286.983	2.387.153	3.644.633	52,68%	59,36%
Financieras	170.009	242.873	208.152	-14,30%	22,44%
Total Sistema	2.456.992	2.630.027	3.852.785	46,49%	56,81%
ENCAJE					
Bancos	3.500.709	3.286.011	3.909.260	18,97%	11,67%
Financieras	126.769	112.154	87.988	-21,55%	-30,59%
Total Sistema	3.627.478	3.398.164	3.997.248	17,63%	10,19%
OTROS					
Bancos	727.786	1.444.021	2.960.537	105,02%	306,79%
Financieras	4.074	8.950	10.985	22,75%	169,64%
Total Sistema	731.860	1.452.970	2.971.522	104,51%	306,02%
INVERSIONES					
Bancos	5.155.460	3.869.172	4.228.178	9,28%	-17,99%
Financieras	55.273	25.487	18.236	-28,45%	-67,01%
Total Sistema	5.210.733	3.894.659	4.246.415	9,03%	-18,51%
PRODUCTOS FINANCIEROS VIGENTES					
Bancos	209.225	278.486	317.820	14,12%	51,90%
Financieras	46.219	47.340	43.925	-7,21%	-4,96%
Total Sistema	255.444	325.826	361.745	11,02%	41,61%
PRODUCTOS FINANCIEROS VENCIDOS					
Bancos	5.085	5.911	9.552	61,61%	87,84%
Financieras	3.973	3.781	5.714	51,10%	43,84%
Total Sistema	9.058	9.692	15.266	57,51%	68,54%
BIENES REALIZABLES Y ADJUDICADOS EN PAGO					
Bancos	50.180	18.977	28.002	47,56%	-44,20%
Financieras	6.270	9.036	10.660	17,97%	70,01%
Total Sistema	56.450	28.013	38.662	38,01%	-31,51%
BIENES DE USO					

Bancos	344.317	393.807	414.269	5,20%	20,32%
Financieras	66.460	60.708	50.800	-16,32%	-23,56%
Total Sistema	410.777	454.515	465.069	2,32%	13,22%
OPERACIONES A LIQUIDAR					
Bancos	482.386	929.012	319.447	-65,61%	-33,78%
Financieras	0	2.000	0	0,00%	#iDIV/0!
Total Sistema	482.386	931.012	319.447	-65,69%	-33,78%
OTROS ACTIVOS NETOS					
Bancos	258.754	492.440	384.378	-21,94%	48,55%
Financieras	48.562	39.731	44.405	11,76%	-8,56%
Total Sistema	307.316	532.171	428.783	-19,43%	39,53%
PRESTAMOS					
SECTOR FINANCIERO					
Bancos	1.470.363	2.200.681	3.109.881	41,31%	111,50%
Financieras	14.005	24.243	23.911	-1,37%	70,72%
Total Sistema	1.484.368	2.224.924	3.133.792	40,85%	111,12%
INTERBANCARIO					
Bancos	189.860	59.715	10.000	-83,25%	-94,73%
Financieras	0	0	0	0,00%	0,00%
Total Sistema	189.860	59.715	10.000	-83,25%	-94,73%
SECTOR NO FINANCIERO					
Bancos	12.737.013	14.540.079	16.113.305	10,82%	26,51%
Financieras	1.664.399	1.772.518	1.361.125	-23,21%	-18,22%
Total Sistema	14.401.412	16.312.597	17.474.430	7,12%	21,34%
CREDITOS Y COL VDOS.					
Bancos	54.458	78.974	133.292	68,78%	144,76%
Financieras	31.520	30.021	36.449	21,41%	15,64%
Total Sistema	85.978	108.995	169.741	55,73%	97,42%
DEUD. C/ ARREGLO Y CREDITOS MOROSOS					
Bancos	83.088	88.108	154.380	75,22%	85,80%
Financieras	37.360	38.319	50.680	32,26%	35,65%
Total Sistema	120.448	126.428	205.059	62,20%	70,25%
PREVISIONES					
Bancos	-309.809	-347.983	-430.638	23,75%	39,00%
Financieras	-61.515	-61.425	-87.631	42,66%	42,45%
Total Sistema	-371.325	-409.408	-518.269	26,59%	39,57%
TOTAL PRESTAMOS NETOS					
Bancos	14.224.973	16.619.574	19.090.221	14,87%	34,20%
Financieras	1.685.769	1.803.676	1.384.533	-23,24%	-17,87%
Total Sistema	15.910.742	18.423.250	20.474.754	11,14%	28,69%
DEPOSITOS MONEDA LOCAL					
Bancos	13.137.724	12.631.071	15.824.930	25,29%	20,45%
Financieras	1.338.851	1.236.723	1.096.648	-11,33%	-18,09%
Total Sistema	14.476.575	13.867.794	16.921.579	22,02%	16,89%
DEPOSITOS MONEDA EXTRANJERA					
Bancos	8.008.581	10.103.338	12.589.830	24,61%	57,20%
Financieras	286.580	333.730	281.140	-15,76%	-1,90%
Total Sistema	8.295.161	10.437.068	12.870.970	23,32%	55,16%

CARTERA VIGENTE					
Bancos	13.171.685	14.899.532	16.471.667	10,55%	25,05%
Financieras	1.710.423	1.613.780	1.404.528	-12,97%	-17,88%
Total Sistema	14.882.109	16.513.312	17.876.195	8,25%	20,12%
VENCIDA					
Bancos	142.632	172.993	297.224	71,81%	108,39%
Financieras	72.852	73.840	92.843	25,73%	27,44%
Total Sistema	215.484	246.834	390.067	58,03%	81,02%
CARTERA TOTAL					
Bancos	13.314.317	15.072.525	16.768.892	11,25%	25,95%
Financieras	1.783.275	1.687.620	1.497.371	-11,27%	-16,03%
Total Sistema	15.097.592	16.760.146	18.266.262	8,99%	20,99%
MOROSIDAD TOTAL					
Bancos	1,07%	1,15%	1,77%	54,43%	65,46%
Financieras	4,09%	4,38%	6,20%	41,71%	51,77%
Total Sistema	1,43%	1,47%	2,14%	45,00%	49,62%
MOROSIDAD CARTERA MONEDA LOCAL					
Bancos	1,6%	1,7%	2,6%	46,40%	62,03%
Financieras	4,6%	4,9%	7,0%	43,88%	53,51%
Total Sistema		6,6%			
MOROSIDAD CARTERA DOLARES					
Bancos	0,28%	0,35%	0,49%	41,24%	75,00%
Financieras	1,30%	1,76%	1,88%	6,94%	44,75%
Total Sistema		2,1%			
PREVISIONES S/ CARTERA VENCIDA					
Bancos	-217,21%	-201,15%	-144,89%	-27,97%	-33,30%
Financieras	-84,44%	-83,19%	-94,39%	13,46%	11,78%
Total Sistema	-172,32%	-165,86%	-132,87%	-19,89%	-22,90%
PREVISIONES S/ CARTERA TOTAL					
Bancos	-2,33%	-2,31%	-2,57%	11,23%	10,37%
Financieras	-3,45%	-3,64%	-5,85%	60,79%	69,65%
Total Sistema	-2,46%	-2,44%	-2,84%	16,15%	15,36%